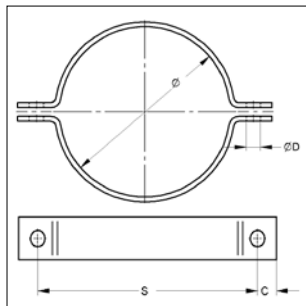
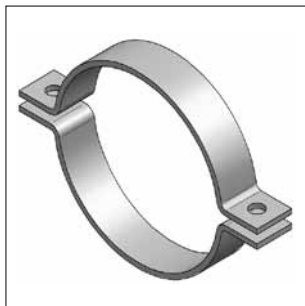


Obejmy Form A, DIN 3567



Obejma Form A, DIN 3567

Wykonanie/Montaż:

Zamknięcie:	Nakrętka / Śruba łącząca
Rodzaj:	dwuczęściowy
Zakres średnic:	25 do 521 mm
Przyłącze:	bez przyłącza
Czas dostawy:	na zapytanie

Dane techniczne:

Materiał:	stal
Typ materiału:	S235JR
Powierzchnia:	surowa, ocynk galwaniczny, ocynk ogniowy

Obejmy-Ø [mm]	Materiał [mm]	Śruby	ØD [mm]	S [mm]	C [mm]	Masa [kg/szt.]	Ilość w opak. [szt.]	Nr katalogowy	
25	30 x 5	M10	11,5	62	15	0,21	1	107 A	D 0025
27	30 x 5	M10	11,5	66	15	0,23	1	107 A	D 0027
30	30 x 5	M10	11,5	68	15	0,23	1	107 A	D 0030
34	30 x 5	M10	11,5	72	15	0,25	1	107 A	D 0034
43	30 x 5	M10	11,5	82	15	0,28	1	107 A	D 0043
49	30 x 5	M10	11,5	88	15	0,30	1	107 A	D 0049
57	40 x 6	M12	14,0	104	18	0,56	1	107 A	F 0057
61	40 x 6	M12	14,0	108	18	0,58	1	107 A	F 0061
77	40 x 6	M12	14,0	122	18	0,66	1	107 A	F 0077
89	40 x 6	M12	14,0	136	18	0,75	1	107 A	F 0089
108	50 x 8	M16	18,0	172	24	1,59	1	107 A	H 0108
115	50 x 8	M16	18,0	178	24	1,63	1	107 A	H 0115
133	50 x 8	M16	18,0	196	24	1,79	1	107 A	H 0133
140	50 x 8	M16	18,0	204	24	1,83	1	107 A	H 0140
159	50 x 8	M16	18,0	222	24	2,00	1	107 A	H 0159
169	50 x 8	M16	18,0	232	24	2,08	1	107 A	H 0169
194	50 x 8	M16	18,0	258	24	2,42	1	107 A	H 0194
220	50 x 8	M16	18,0	284	24	2,64	1	107 A	H 0220
267	60 x 8	M20	23,0	342	30	3,85	1	107 A	I 0267
273	60 x 8	M20	23,0	348	30	3,91	1	107 A	I 0273
324	60 x 8	M20	23,0	398	30	4,49	1	107 A	I 0324
356	60 x 8	M20	23,0	432	30	5,09	1	107 A	I 0356
368	60 x 8	M20	23,0	444	30	5,30	1	107 A	I 0368
407	70 x 10	M24	27,0	498	36	8,52	1	107 A	K 0407
457	70 x 10	M24	27,0	550	36	9,20	1	107 A	K 0457
508	70 x 10	M24	27,0	600	36	10,20	1	107 A	K 0508
521	70 x 10	M24	27,0	614	36	10,50	1	107 A	K 0521

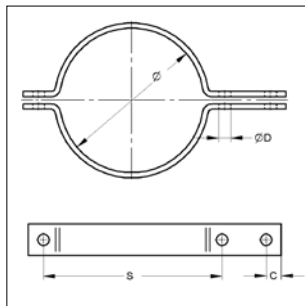
Określić:

R: surowa

G: ocynk galwaniczny

F: ocynk ogniowy

■ Obejmy typ B, DIN 3567



Obejma typ B, DIN 3567

Wykonanie/Montaż:

Zamknięcie: Nakrętka / Śruba łącząca
 Rodzaj: dwuczęściowa
 Zakres średnic: 27 do 356 mm
 Przyłącze: bez przyłącza
 Czas dostawy: na zapytanie

Dane techniczne:

Materiał: stal
 Typ materiału: S235JR
 Powierzchnia: surowa, ocynk galwaniczny, ocynk ogniowy

Dz rury-Ø [mm]	Materiał [mm]	Śruby	ØD [mm]	S [mm]	C [mm]	Masa [kg/szt.]	Ilość w opak. [szt.]	Nr katalogowy	
27	30 x 5	M10	11,5	66	15	0,33	1	107 B	D 0027
34	30 x 5	M10	11,5	72	15	0,35	1	107 B	D 0034
43	30 x 5	M10	11,5	82	15	0,38	1	107 B	D 0043
49	30 x 5	M10	11,5	88	15	0,41	1	107 B	D 0049
61	40 x 6	M12	14,0	108	18	0,78	1	107 B	F 0061
77	40 x 6	M12	14,0	122	18	0,86	1	107 B	F 0077
89	40 x 6	M12	14,0	136	18	0,95	1	107 B	F 0089
115	50 x 8	M16	18,0	178	24	2,07	1	107 B	H 0115
140	50 x 8	M16	18,0	204	24	2,26	1	107 B	H 0140
169	50 x 8	M16	18,0	232	24	2,52	1	107 B	H 0169
220	50 x 8	M16	18,0	258	24	3,09	1	107 B	H 0220
273	60 x 8	M20	23,0	284	30	4,52	1	107 B	I 0273
324	60 x 8	M20	23,0	398	30	5,11	1	107 B	I 0324
356	60 x 8	M20	23,0	432	30	5,72	1	107 B	I 0356

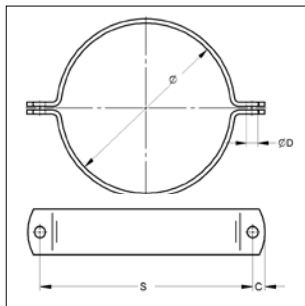
Określić:

R: surowa

G: ocynk galwaniczny

F: ocynk ogniowy

■ Obejmy typ A, Standard / Do dużych obciążeń



Obejma typ A

Standard / Do dużych obciążeń

Wykonanie/Montaż:

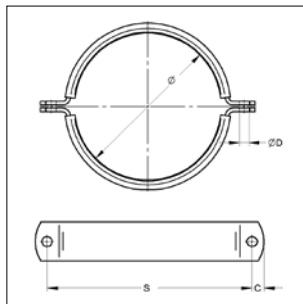
Zamknięcie: Nakrętka / Śruba łącząca
 Rodzaj: dwuczęściowa
 Zakres średnic: 20 do 368 mm
 Przyłącze: bez przyłącza
 Czas dostawy: na zapytanie

Dane techniczne:

Materiał: stal
 Typ materiału: S235JR
 Powierzchnia: ocynk galwaniczny

Dz rury-Ø [mm]	Materiał [mm]	Śruby	ØD [mm]	S [mm]	C [mm]	Masa [kg/szt.]	Ilość w opak. [szt.]	Nr katalogowy
20 - 23	25 x 3	M8	10,5	43	6,5	0,06	1	0068902
25 - 28	25 x 3	M8	10,5	48	6,5	0,07	1	0068903
32 - 35	25 x 3	M8	10,5	68	12	0,18	1	0068905
36 - 40	25 x 3	M8	10,5	72	12	0,18	1	0068907
41 - 46	25 x 3	M8	10,5	80	12	0,20	1	0068909
48 - 55	25 x 3	M8	10,5	88	12	0,21	1	0068911
57 - 61	25 x 3	M8	10,5	96	12	0,23	1	0068913
63 - 67	25 x 3	M8	10,5	102	12	0,24	1	0068889
70 - 76	30 x 3	M10	10,5	104	12	0,27	1	0089061
84 - 92	30 x 3	M10	10,5	124	12	0,29	1	0089088
96 - 102	30 x 3	M10	10,5	136	12	0,38	1	0089096
108	50 x 5	M12	13,0	148	17	1,17	1	0070512
110	50 x 5	M12	13,0	150	17	1,18	1	0070515
114	50 x 5	M12	13,0	154	17	1,20	1	0070514
133	50 x 5	M12	13,0	173	17	1,32	1	0070581
135	50 x 5	M12	13,0	175	17	1,36	1	0070600
140	50 x 5	M12	13,0	180	17	1,37	1	0070603
159	50 x 5	M12	13,0	200	17	1,49	1	0070647
165	50 x 5	M12	13,0	205	17	1,52	1	0070686
168	50 x 5	M12	13,0	208	17	1,54	1	0070689
194	50 x 5	M12	13,0	234	17	1,70	1	0070751
200	50 x 5	M12	13,0	240	17	1,74	1	0070778
210	50 x 5	M12	13,0	250	17	1,80	1	0070786
219	50 x 5	M12	13,0	260	17	1,87	1	0070808
267	50 x 5	M12	13,0	307	17	2,16	1	0070881
273	50 x 5	M12	13,0	314	17	2,20	1	0070891
324	50 x 5	M12	13,0	364	17	2,52	1	0070945
356	50 x 5	M12	13,0	396	17	2,72	1	0070962
368	50 x 5	M12	13,0	408	17	2,79	1	0070964

■ Obejmy typ A, Standard / Do dużych obciążeń, z izolacją dźwiękową



Obejma typ A
Standard / Do dużych obciążeń

Wykonanie/Montaż:

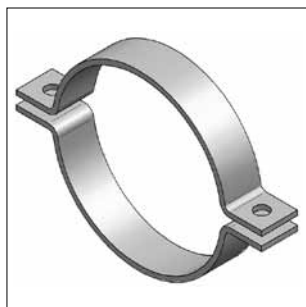
Zamknięcie: Nakrętka / Śruba łącząca
Rodzaj: dwuczęściowa
Zakres średnic: 22 do 368 mm
Przyłącze: bez przyłącza
Izolacja dźwiękowa: zgodna z DIN 4109
Czas dostawy: na zapytanie

Dane techniczne:

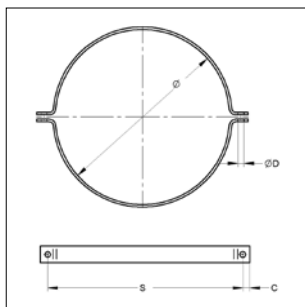
Materiał: stal
Typ materiału: S235JR
Powierzchnia: ocynk galwaniczny
Wkładka tłumiąca: EPDM / (wkładka ceramiczna na zapytanie)
Odporność temperaturowa: - 30 °C do + 100 °C
Grubość wkładki: 6 mm

Dz rury-Ø [mm]	Materiał [mm]	Śruby	ØD [mm]	S [mm]	C [mm]	Masa [kg/szt.]	Ilość w opak. [szt.]	Nr katalogowy EPDM
22 - 25	25 x 3	M8	10,5	68	12	0,25	1	0068867
26 - 30	25 x 3	M8	10,5	72	12	0,27	1	0068865
31 - 36	25 x 3	M8	10,5	80	12	0,28	1	0068872
38 - 45	25 x 3	M8	10,5	88	12	0,30	1	0068874
47 - 51	25 x 3	M8	10,5	96	12	0,32	1	0068876
53 - 57	25 x 3	M8	10,5	102	12	0,34	1	0068888
58 - 64	25 x 3	M8	10,5	104	12	0,39	1	0068885
65 - 70	25 x 3	M8	10,5	112	12	0,41	1	0089078
72 - 80	30 x 3	M10	10,5	124	12	0,44	1	0089087
84 - 92	30 x 3	M10	10,5	136	12	0,48	1	0089095
93 - 100	30 x 3	M10	10,5	141	12	0,50	1	0089109
102 - 106	30 x 3	M10	10,5	151	12	0,53	1	0089125
108	50 x 5	M12	13,0	160	17	1,31	1	0070513
110	50 x 5	M12	13,0	162	17	1,33	1	0070548
114	50 x 5	M12	13,0	166	17	1,36	1	0070556
133	50 x 5	M12	13,0	185	17	1,50	1	0070602
135	50 x 5	M12	13,0	187	17	1,51	1	0070610
140	50 x 5	M12	13,0	192	17	1,55	1	0070629
159	50 x 5	M12	13,0	212	17	1,70	1	0070649
165	50 x 5	M12	13,0	217	17	1,74	1	0070696
168	50 x 5	M12	13,0	220	17	1,76	1	0070718
194	50 x 5	M12	13,0	246	17	1,96	1	0070777
200	50 x 5	M12	13,0	252	17	2,00	1	0070785
210	50 x 5	M12	13,0	262	17	2,08	1	0070807
219	50 x 5	M12	13,0	272	17	2,15	1	0070823
267	50 x 5	M12	13,0	319	17	2,50	1	0070890
273	50 x 5	M12	13,0	326	17	2,56	1	0070904
324	50 x 5	M12	13,0	376	17	2,93	1	0070947
356	50 x 5	M12	13,0	408	17	3,17	1	0070963
368	50 x 5	M12	13,0	420	17	3,26	1	0070971

Obejmy typ A, typ TGA



Obejma typ A, typ TGA



Wykonanie/Montaż:

Zamknięcie: Nakrętka / Śruba łącząca
 Rodzaj: dwuczęściowa
 Zakres średnic: 219 do 1220 mm
 Przyłącze: bez przyłącza
 Czas dostawy: na zapytanie

Dane techniczne:

Materiał: stal
 Typ materiału: S235JR
 Powierzchnia: surowa,
 ocynk galwaniczny
 ocynk ogniowy

Dz rury-Ø [mm]	Materiał [mm]	Śruby	ØD [mm]	S [mm]	C [mm]	Masa [kg/szt.]	Ilość w opak. [szt.]	Nr katalogowy			
219	60 x 6	M16	17	288	24	2,42	1	109	f	a	a 0219
267	60 x 6	M16	17	337	24	2,85	1	109	f	a	a 0267
273	60 x 6	M16	17	343	24	2,90	1	109	f	a	a 0273
324	60 x 6	M16	17	395	24	3,36	1	109	f	a	a 0324
356	60 x 8	M16	17	430	24	4,86	1	109	g	a	a 0356
368	60 x 8	M16	17	442	24	5,01	1	109	g	a	a 0368
406	60 x 8	M16	17	481	24	5,46	1	109	g	a	a 0406
419	60 x 8	M16	17	494	24	5,61	1	109	g	a	a 0419
457	60 x 8	M16	17	532	24	6,06	1	109	g	a	a 0457
508	70 x 10	M20	23	598	30	9,87	1	109	h	a	a 0508
521	70 x 10	M20	23	611	30	10,10	1	109	h	a	a 0521
610	70 x 10	M20	23	700	30	11,63	1	109	h	a	a 0610
711	70 x 10	M20	23	802	30	13,38	1	109	h	a	a 0711
813	70 x 10	M20	23	904	30	15,14	1	109	h	a	a 0813
914	90 x 15	M24	27	1034	36	33,29	1	109	k	a	a 0914
1016	90 x 15	M24	27	1137	36	36,69	1	109	k	a	a 1016
1220	90 x 15	M24	27	1341	36	43,48	1	109	k	a	a 1220

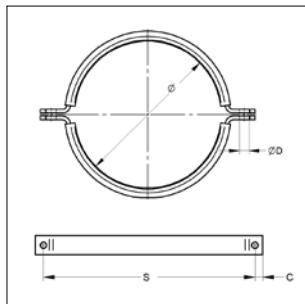
↑
Określić:

R: surowa

G: ocynk galwaniczny

F: ocynk ogniowy

■ Obejmy typ A, typ TGA, z izolacją dźwiękową



Obejma typ A, typ TGA
z izolacją dźwiękową

Wykonanie/Montaż:

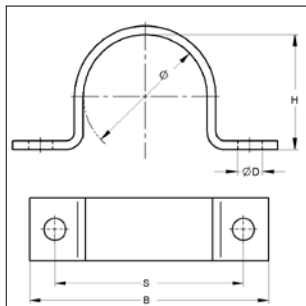
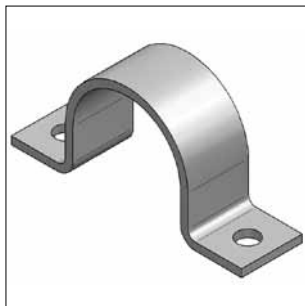
Zamknięcie: Nakrętka / Śruby łączące
Rodzaj: dwuczęściowa
Zakres średnic: 219 do 1220 mm
Przyłącze: bez przyłącza
Izolacja dźwiękowa: zgodna z DIN 4109
Czas dostawy: na zapytanie

Dane techniczne:

Materiał: stal
Typ materiału: S235JR
Powierzchnia: ocynk galwaniczny
Wkładka tłumiąca: EPDM / (wkładka ceramiczna na zapytanie)
Odporność temperaturowa: - 30 °C do + 100 °C
Grubość wkładki: 6 mm

Dz rury-Ø [mm]	Materiał [mm]	Śruby	ØD [mm]	S [mm]	C [mm]	Masa [kg/szt.]	Ilość w opak. [szt.]	Nr katalogowy	
219	60 x 6	M16	17	304	24	2,91	1	109 g f b a	0219
267	60 x 6	M16	17	353	24	3,43	1	109 g f b a	0267
273	60 x 6	M16	17	359	24	3,49	1	109 g f b a	0273
324	60 x 6	M16	17	411	24	4,03	1	109 g f b a	0324
356	60 x 8	M16	17	446	24	5,64	1	109 g g b a	0356
368	60 x 8	M16	17	458	24	5,80	1	109 g g b a	0368
406	60 x 8	M16	17	497	24	6,33	1	109 g g b a	0406
419	60 x 8	M16	17	510	24	6,50	1	109 g g b a	0419
457	60 x 8	M16	17	548	24	7,02	1	109 g g b a	0457
508	70 x 10	M20	23	614	30	10,13	1	109 g h b a	0508
521	70 x 10	M20	23	627	30	11,38	1	109 g h b a	0521
610	70 x 10	M20	23	716	30	13,09	1	109 g h b a	0610
711	70 x 10	M20	23	818	30	15,05	1	109 g h b a	0711
813	70 x 10	M20	23	920	30	17,02	1	109 g h b a	0813
914	90 x 15	M24	27	1050	36	36,13	1	109 g k b a	0914
1016	90 x 15	M24	27	1153	36	39,80	1	109 g k b a	1016
1220	90 x 15	M24	27	1357	36	47,13	1	109 g k b a	1220

Obejma pałkowa



Obejma pałkowa

Wykonanie/Montaż:

Rodzaj: jednoczęściowa
 Zakres średnic: 20 do 219 mm
 Przyłącze: bez przyłącza
 Czas dostawy: na zapytanie
 * zbliżona do DIN 1593

Dane techniczne:

Materiał: stal
 Typ materiału: S235JR
 Powierzchnia: ocynk galwaniczny
 ocynk ogniowy

Dz rury-Ø [mm]	Materiał [mm]	Ø [mm]	B [mm]	S [mm]	ØD [mm]	H [mm]	Masa [kg/szt.]	Ilość w opak. [szt.]	Nr katalogowy			
20 - 23	25 x 3	23,0	82	56	11	19	0,06	1	106 f	b	0023	
23 - 26	25 x 3	26,0	84	58	11	22	0,07	1	106 f	b	0026	
26 - 29	25 x 3	28,5	90	64	11	24	0,07	1	106 f	b	0029	
29 - 31	25 x 3	31,0	90	64	11	27	0,07	1	106 f	b	0031	
33 - 36	30 x 5	36,0	106	80	11	32	0,17	1	106 f	d	0036	
36 - 39	30 x 5	39,0	110	84	11	34	0,18	1	106 f	d	0039	
39 - 43	30 x 5	43,0	120	88	14	38	0,20	1	106 f	d	0043	
43 - 46	30 x 5	46,0	122	90	14	41	0,21	1	106 f	d	0046	
46 - 49	30 x 5	49,0	122	90	14	44	0,21	1	106 f	d	0049	
53 - 58	40 x 5	58,0	142	110	14	52	0,33	1	106 f	n	0058	
58 - 61	40 x 5	61,0	142	110	14	57	0,35	1	106 f	n	0061	
67 - 71	40 x 5	71,0	152	120	14	66	0,39	1	106 f	n	0071	
73 - 77	40 x 5	77,0	176	136	18	72	0,44	1	106 f	n	0077	
77 - 81	40 x 5	81,0	184	144	18	76	0,46	1	106 f	n	0081	
86 - 91	40 x 8	91,0	198	158	18	85	0,80	1	106 f	o	0091	
99 - 103	40 x 8	103,0	214	174	18	98	0,89	1	106 f	o	0103	
105 - 109	40 x 8	109,0	220	180	18	104	0,93	1	106 f	o	0109	
110 - 115	40 x 8	115,0	226	186	18	109	0,96	1	106 f	o	0115	
133 *	50 x 8	133,0	262	214	18	128	1,27	1	106 f	h	0133	
140 *	50 x 8	140,0	270	222	18	135	1,32	1	106 f	h	0140	
159 *	50 x 8	159,0	288	240	18	154	1,50	1	106 f	h	0159	
168 *	50 x 8	169,0	298	250	18	161	1,56	1	106 f	h	0168	
194 *	50 x 8	194,0	326	278	18	189	1,80	1	106 f	h	0194	
219 *	50 x 8	220,0	356	308	18	215	1,95	1	106 f	h	0219	

↑
Określić:

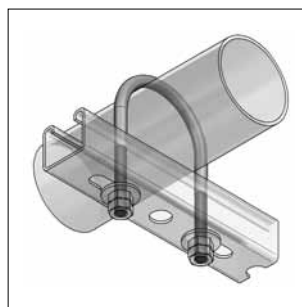
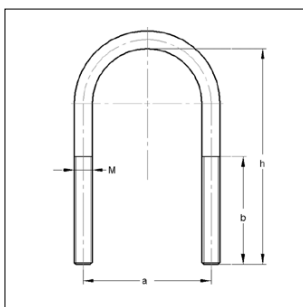
G: ocynk galwaniczny

F: ocynk ogniowy

■ Wieszak z pręta okrągłego, powierzchnia cynk-nikiel



Wieszak z pręta



Wykonanie/Montaż:

Zakres średnic: 21 do 324 mm
 Gwint: M8, M10, M12, M20
 Czas dostawy: na zapytanie

Dane techniczne:

Materiał: stal
 Typ materiału: S235JR
 Powierzchnia: Cynk-Nikiel

Uwaga: Wieszak z pręta w ocynku galwanicznym, patrz katalog MEFA strona 1/20

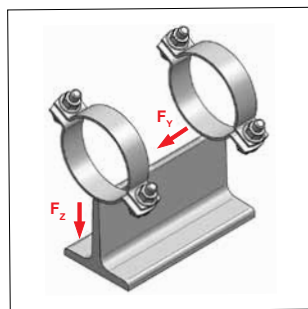
Wieszak z pręta okrągłego z odstępstwem od DIN 3570 bez podkładek i nakrętek

Dz rury-Ø		max. wys. szyny profilowej	Gwint M	Łączna wysokość h	Rozstaw osi a	Długość części gwintowanej b	Masa	Ilość w opak.	Nr katalogowy
[mm]	[cal]	[mm]		[mm]	[mm]	[mm]	[kg/szt.]	[szt.]	
60,3	2	40	M10	120	71	60	0,133	1	0507060/zn
76,1	2 ^{1/2}	40	M10	135	87	60	0,152	1	0507076/zn
88,9	3	40	M10	150	100	60	0,172	1	0507089/zn
108,0		60	M12	190	121	80	0,311	1	0507108/zn
114,3	4	60	M12	195	126	75	0,312	1	0507114/zn
133,0		60	M12	215	146	75	0,347	1	0507133/zn
139,7	5	60	M12	220	152	80	0,364	1	0507140/zn
159,0		60	M12	240	172	80	0,398	1	0507159/zn
168,3	6	60	M12	250	180	80	0,411	1	0507168/zn
219,1	8	60	M12	300	233	80	0,511	1	0507219/zn

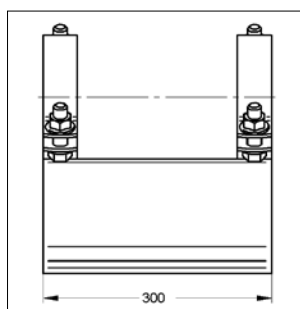
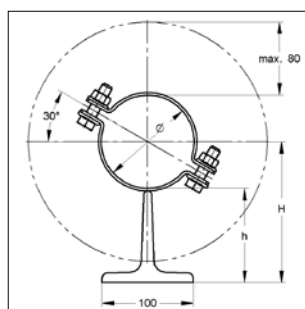
Wieszak z pręta okrągłego wg DIN 3570 bez podkładek i nakrętek

273,0			M20	313	302	70	1,640	1	0507273/zn
323,9			M20	364	352	70	2,400	1	0507324/zn

■ Podpora ślizgowa typ T



Podpora ślizgowa typ T



Wykonanie/Montaż:

Zamknięcie: Nakrętka / Śruba łącząca
 Rodzaj: Podpora teownik
 Zakres średnic: 20 do 219 mm

Czas dostawy: na zapytanie

Dane techniczne:

Materiał: stal
 Typ materiału: S235JR
 Powierzchnia: ocynk galwaniczny
 ocynk ogniowy

* Wartość odnosi się do pozycji podparcia.

Dz rury-Ø	Materiał obejmymy	Oś rury	Dolna krawędź rury	dop. obciążenie do 100°C*	Masa	Ilość w opak.	Nr katalogowy			
[mm]	[mm]	H [mm]	h [mm]	$F_{z,zul}$ [kN]	$F_{y,zul}$ [kN]	[kg/szt.]	[szt.]			
20 - 23	25 x 3	113 - 115	103	2,00	1,60	5,31	1	148 a	a a	0023
25 - 29	25 x 3	115 - 118	103	2,00	1,60	5,33	1	148 a	a a	0029
32 - 35	25 x 3	118 - 121	103	2,00	1,60	5,35	1	148 a	a a	0035
36 - 40	25 x 3	121 - 123	103	2,00	1,60	5,37	1	148 a	a a	0040
41 - 46	25 x 3	123 - 126	103	2,00	1,60	5,39	1	148 a	a a	0046
48 - 55	25 x 3	127 - 131	103	2,00	1,60	5,42	1	148 a	a a	0055
57 - 61	25 x 3	131 - 134	103	2,00	1,60	5,45	1	148 a	a a	0061
63 - 67	25 x 3	134 - 137	103	2,00	1,60	5,47	1	148 a	a a	0067
70 - 76	25 x 3	138 - 141	103	2,00	1,60	5,50	1	148 a	a a	0076
84 - 90	30 x 3	145 - 148	103	5,00	1,50	5,64	1	148 a	a a	0090
96 - 102	30 x 3	151 - 155	103	5,00	1,50	5,69	1	148 a	a a	0102
108	50 x 5	159	105	5,80	1,70	7,08	1	148 a	a a	0108
114	50 x 5	162	105	5,80	1,70	7,16	1	148 a	a a	0114
133	50 x 5	172	105	5,80	1,70	7,39	1	148 a	a a	0133
140	50 x 5	175	105	5,80	1,70	7,48	1	148 a	a a	0140
159	50 x 5	185	105	5,80	1,70	7,71	1	148 a	a a	0159
168	50 x 5	189	105	5,80	1,70	7,82	1	148 a	a a	0168
194	50 x 5	202	105	5,80	1,70	8,14	1	148 a	a a	0194
219	50 x 5	215	105	5,80	1,70	8,45	1	148 a	a a	0219

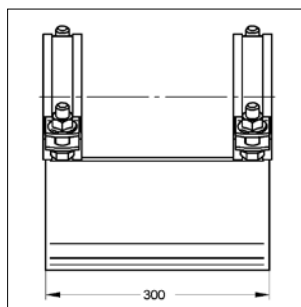
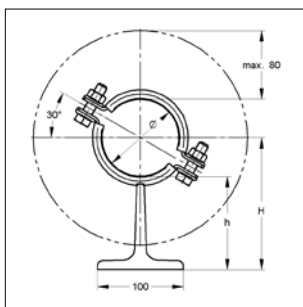
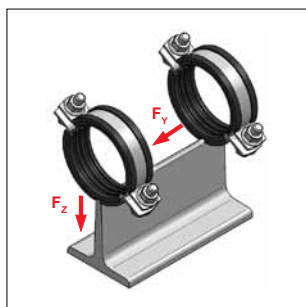
Wykonanie ze stali nierdzewnej: do numeru katalogowego dodać -E

Określić:

G: ocynk galwaniczny

F: ocynk ogniowy

■ Podpora ślizgowa typ T, z izolacją dźwiękową



Podpora ślizgowa typ T
z izolacją dźwiękową

Wykonanie/Montaż:

Zamknięcie: Nakrętka / Śruba łącząca
Rodzaj: Podpora teownik
Zakres średnic: 20 do 219 mm
Izolacja dźwiękowa: zgodna z DIN 4109

Dane techniczne:

Materiał: stal
Typ materiału: S235JR
Powierzchnia: ocynk galwaniczny
ocynk ogniowy

Czas dostawy: na zapytanie

Wkładka tłumiąca: EPDM / (wkładka ceramiczna na zapytanie)
Odporność temperaturowa: - 30 °C do + 100 °C
Grubość wkładki: 6 mm

* Wartości odnoszą się do pozycji podparcia

Dz rury-Ø [mm]	Materiał obejmy [mm]	Oś rury H [mm]	Dolna krawędź rury h [mm]	dop. obciążenie do 100°C* F _{z,zul} F _{y,zul}	Masa [kg/szt.]	Ilość w opak. [szt.]	Nr katalogowy		
20 - 25	25 x 3	119 - 122	109	1,60 1,60	5,38	1	148 a	a b	0025
26 - 30	25 x 3	122 - 124	109	1,60 1,60	5,40	1	148 a	a b	0030
31 - 36	25 x 3	124 - 127	109	1,60 1,60	5,43	1	148 a	a b	0036
38 - 45	25 x 3	128 - 132	109	1,60 1,60	5,46	1	148 a	a b	0045
47 - 51	25 x 3	132 - 135	109	1,60 1,60	5,50	1	148 a	a b	0051
53 - 57	25 x 3	135 - 138	109	1,60 1,60	5,53	1	148 a	a b	0057
58 - 64	25 x 3	138 - 141	109	1,60 1,60	5,56	1	148 a	a b	0064
65 - 70	30 x 3	141 - 144	109	4,80 1,40	5,69	1	148 a	a b	0070
72 - 78	30 x 3	145 - 148	109	4,80 1,40	5,74	1	148 a	a b	0078
84 - 90	30 x 3	151 - 155	109	4,80 1,40	5,81	1	148 a	a b	0090
94 - 100	30 x 3	156 - 159	109	4,80 1,40	5,87	1	148 a	a b	0100
102 - 106	30 x 3	160 - 162	109	4,80 1,40	5,90	1	148 a	a b	0106
108	50 x 5	165	111	5,80 1,70	7,32	1	148 a	a b	0108
114	50 x 5	168	111	5,80 1,70	7,41	1	148 a	a b	0114
133	50 x 5	178	111	5,80 1,70	7,68	1	148 a	a b	0133
140	50 x 5	181	111	5,80 1,70	7,79	1	148 a	a b	0140
159	50 x 5	191	111	5,80 1,70	8,06	1	148 a	a b	0159
168	50 x 5	195	111	5,80 1,70	8,19	1	148 a	a b	0168
194	50 x 5	208	111	5,80 1,70	8,56	1	148 a	a b	0194
219	50 x 5	221	111	5,80 1,70	8,92	1	148 a	a b	0219

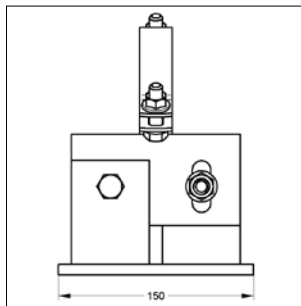
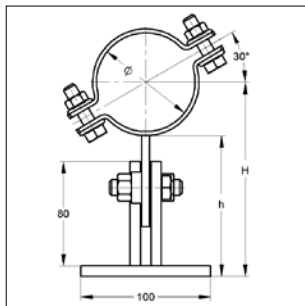
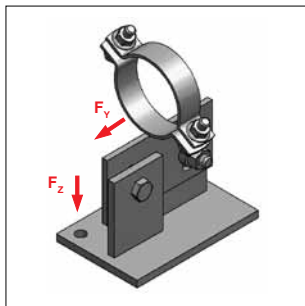
Wykonanie ze stali nierdzewnej: do numeru katalogowego dodać **-E**

Określić:

G: ocynk galwaniczny

F: ocynk ogniowy

■ Podpora ślizgowa typ T 100/150, HV 100-125, z 1 obejmą



Podpora ślizgowa typ T 100/150
HV 100-125, z 1 obejmą

Wykonanie/Montaż:

Zamknięcie:	Nakrętka / Śruba łącząca
Rodzaj:	Podpora teownik
Szerokość:	100
Długość:	150
Zakres średnic:	20 do 219 mm
Wysokość regulowana:	100 do 125 mm
Zalecany moment dokręcania:	80 Nm
Czas dostawy:	na zapytanie

Dane techniczne:

Materiał:	stal
Typ materiału:	S235JR
Powierzchnia:	ocynk galwaniczny ocynk ogniowy

* Wartości odnoszą się do pozycji podparcia

Zakres średnic	Materiał obejm	Oś rury H	Dolna krawędź rury h	dop. obciążenie do 100°C*		Masa	Ilość w opak.	Nr katalogowy			
[mm]	[mm]	[mm]	[mm]	$F_{z,zul}$ [kN]	$F_{y,zul}$ [kN]	[kg/szt.]	[szt.]				
20 - 23	25 x 3	109 - 135	98 - 124	1,00	0,80	2,25	1	144 a		a a b	0023
25 - 29	25 x 3	112 - 138	98 - 124	1,00	0,80	2,26	1	144 a		a a b	0029
30 - 35	25 x 3	115 - 141	98 - 124	1,00	0,80	2,27	1	144 a		a a b	0035
36 - 40	25 x 3	118 - 144	98 - 124	1,00	0,80	2,28	1	144 a		a a b	0040
41 - 46	25 x 3	121 - 147	98 - 124	1,00	0,80	2,29	1	144 a		a a b	0046
48 - 55	25 x 3	125 - 151	98 - 124	1,00	0,80	2,31	1	144 a		a a b	0055
57 - 61	25 x 3	128 - 154	98 - 124	1,00	0,80	2,32	1	144 a		a a b	0061
63 - 67	25 x 3	131 - 157	98 - 124	1,00	0,80	2,34	1	144 a		a a b	0067
70 - 76	25 x 3	136 - 162	98 - 124	1,00	0,80	2,35	1	144 a		a a b	0076
84 - 90	30 x 3	143 - 169	98 - 124	2,50	0,70	2,49	1	144 a		a a c	0090
96 - 102	30 x 3	149 - 175	98 - 124	2,50	0,70	2,52	1	144 a		a a c	0102
108	50 x 5	154 - 180	100 - 126	2,90	0,90	3,10	1	144 a		a a g	0108
114	50 x 5	157 - 183	100 - 126	2,90	0,90	3,14	1	144 a		a a g	0114
133	50 x 5	167 - 193	100 - 126	2,90	0,90	3,26	1	144 a		a a g	0133
140	50 x 5	170 - 196	100 - 126	2,90	0,90	3,30	1	144 a		a a g	0140
159	50 x 5	180 - 206	100 - 126	2,90	0,90	3,42	1	144 a		a a g	0159
168	50 x 5	184 - 210	100 - 126	2,90	0,90	3,47	1	144 a		a a g	0168
194	50 x 5	197 - 223	100 - 126	2,90	0,90	3,63	1	144 a		a a g	0194
219	50 x 5	210 - 236	100 - 126	2,90	0,90	3,79	1	144 a		a a g	0219

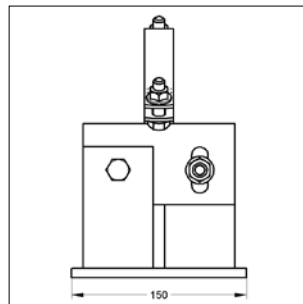
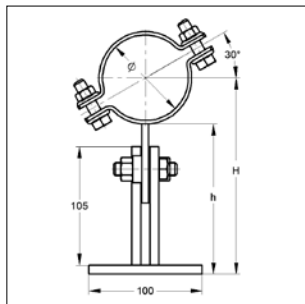
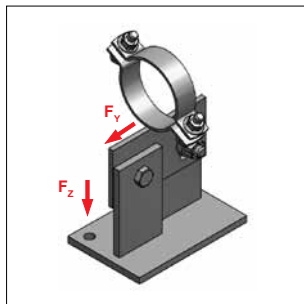
Wykonanie ze stali nierdzewnej: do numeru katalogowego dodać **-E**

Określić:

G: ocynk galwaniczny

F: ocynk ogniowy

Podpora ślizgowa typ T 100/150, HV 125-150, z 1 obejmą



Podpora ślizgowa T 100/150
HV 125-150, z 1 obejmą

Wykonanie/Montaż:

Zamknięcie:	Nakrętka / Śruba łącząca
Rodzaj:	Podpora teownik
Szerokość:	100
Długość:	150
Zakres średnic:	20 do 219 mm
Wysokość regulowana:	125 do 150 mm
Zalecany moment dokręcania:	80 Nm
Czas dostawy:	na zapytanie

Dane techniczne:

Materiał:	stal
Typ materiału:	S235JR
Powierzchnia:	ocynk galwaniczny ocynk ogniowy

* Wartości odnoszą się do pozycji podparcia

Zakres średnic	Materiał Obejmy	Oś rury H	Dolna krawędź rury h	dop. obciążenie do 100°C*		Masa	Ilość w opak.	Nr katalogowy		
[mm]	[mm]	[mm]	[mm]	$F_{z,zul}$ [kN]	$F_{y,zul}$ [kN]	[kg/szt.]	[szt.]			
20 - 23	25 x 3	134 - 160	123 - 149	1,00	0,80	2,55	1	144 b	a a b	0023
25 - 29	25 x 3	137 - 163	123 - 149	1,00	0,80	2,56	1	144 b	a a b	0029
30 - 35	25 x 3	140 - 166	123 - 149	1,00	0,80	2,57	1	144 b	a a b	0035
36 - 40	25 x 3	143 - 169	123 - 149	1,00	0,80	2,58	1	144 b	a a b	0040
41 - 46	25 x 3	146 - 172	123 - 149	1,00	0,80	2,59	1	144 b	a a b	0046
48 - 55	25 x 3	150 - 176	123 - 149	1,00	0,80	2,60	1	144 b	a a b	0055
57 - 61	25 x 3	153 - 179	123 - 149	1,00	0,80	2,62	1	144 b	a a b	0061
63 - 67	25 x 3	156 - 182	123 - 149	1,00	0,80	2,63	1	144 b	a a b	0067
70 - 76	25 x 3	161 - 187	123 - 149	1,00	0,80	2,64	1	144 b	a a b	0076
84 - 90	30 x 3	168 - 194	123 - 149	2,50	0,70	2,85	1	144 b	a a c	0090
96 - 102	30 x 3	174 - 200	123 - 149	2,50	0,70	2,88	1	144 b	a a c	0102
108	50 x 5	179 - 205	125 - 151	2,90	0,90	3,41	1	144 b	a a g	0108
114	50 x 5	182 - 208	125 - 151	2,90	0,90	3,45	1	144 b	a a g	0114
133	50 x 5	192 - 218	125 - 151	2,90	0,90	3,57	1	144 b	a a g	0133
140	50 x 5	195 - 221	125 - 151	2,90	0,90	3,61	1	144 b	a a g	0140
159	50 x 5	205 - 231	125 - 151	2,90	0,90	3,73	1	144 b	a a g	0159
168	50 x 5	209 - 235	125 - 151	2,90	0,90	3,78	1	144 b	a a g	0168
194	50 x 5	222 - 248	125 - 151	2,90	0,90	3,94	1	144 b	a a g	0194
219	50 x 5	235 - 261	125 - 151	2,90	0,90	4,10	1	144 b	a a g	0219

Wykonanie ze stali nierdzewnej: do numeru katalogowego dodać **-E**

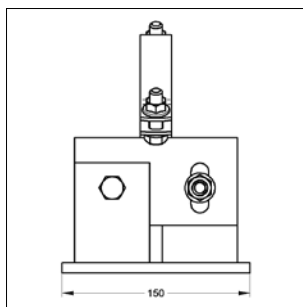
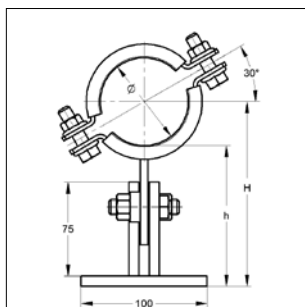
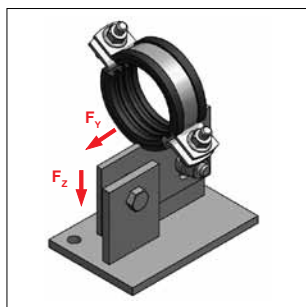


Określić:

G: ocynk galwaniczny

F: ocynk ogniowy

■ Podpora ślizgowa typ T 100/150, HV 100-125, z 1 obejmą, z izolacją dźwiękową



Podpora ślizgowa T 100/150
HV 100-125, z 1 obejmą

Wykonanie/Montaż:

Zamknięcie:	Nakrętka / Śruba łącząca
Rodzaj:	Podpora teownik
Szerokość:	100
Długość:	150
Zakres średnic:	20 do 219 mm
Izolacja dźwiękowa:	zgodna z DIN 4109
Wysokość regulowana:	100 do 125 mm
Zalecany moment dokręcania:	80 Nm
Czas dostawy:	na zapytanie

Dane techniczne:

Materiał:	stal
Typ materiału:	S235JR
Powierzchnia:	ocynk galwaniczny, ocynk ogniowy
Wkładka tłumiąca:	EPDM / (wkładka ceramiczna na zapytanie)
Odporność temperaturowa:	- 30 °C do + 100 °C
Grubość wkładki:	6 mm

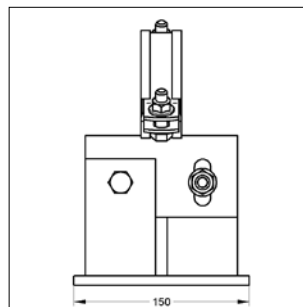
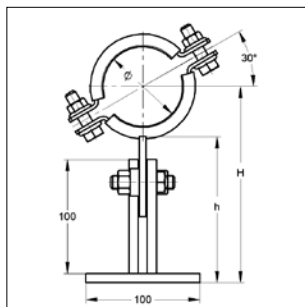
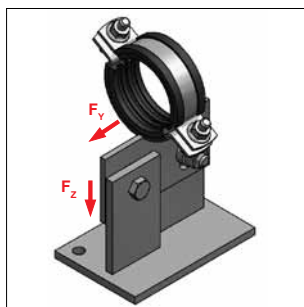
* Wartości odnoszą się do pozycji podparcia

Zakres średnic [mm]	Materiał obejmy [mm]	Oś rury H [mm]	Dolna krawędź rury h [mm]	dop. obciążenie do 100°C* F _{z,zul} F _{y,zul}	Masa [kg/szt.]	Ilość w opak. [szt.]	Nr katalogowy		
20 - 25	25 x 3	112 - 138	99 - 125	0,80 0,80	2,19	1	144 a	a b b	0025
26 - 30	25 x 3	114 - 140	99 - 125	0,80 0,80	2,20	1	144 a	a b b	0030
31 - 36	25 x 3	117 - 143	99 - 125	0,80 0,80	2,21	1	144 a	a b b	0036
38 - 45	25 x 3	122 - 148	99 - 125	0,80 0,80	2,23	1	144 a	a b b	0045
47 - 51	25 x 3	125 - 151	99 - 125	0,80 0,80	2,25	1	144 a	a b b	0051
53 - 57	25 x 3	128 - 154	99 - 125	0,80 0,80	2,26	1	144 a	a b b	0057
58 - 64	25 x 3	131 - 157	99 - 125	0,80 0,80	2,28	1	144 a	a b b	0064
65 - 70	30 x 3	134 - 160	99 - 125	2,40 0,70	2,39	1	144 a	a b c	0070
72 - 78	30 x 3	138 - 164	99 - 125	2,40 0,70	2,41	1	144 a	a b c	0078
84 - 90	30 x 3	144 - 170	99 - 125	2,40 0,70	2,45	1	144 a	a b c	0090
94 - 100	30 x 3	149 - 175	99 - 125	2,40 0,70	2,47	1	144 a	a b c	0100
102 - 106	30 x 3	152 - 178	99 - 125	2,40 0,70	2,49	1	144 a	a b c	0106
108	50 x 5	155 - 181	101 - 127	2,90 0,90	3,27	1	144 a	a b g	0108
114	50 x 5	158 - 184	101 - 127	2,90 0,90	3,30	1	144 a	a b g	0114
133	50 x 5	168 - 194	101 - 127	2,90 0,90	3,44	1	144 a	a b g	0133
140	50 x 5	171 - 197	101 - 127	2,90 0,90	3,50	1	144 a	a b g	0140
159	50 x 5	181 - 207	101 - 127	2,90 0,90	3,63	1	144 a	a b g	0159
168	50 x 5	185 - 211	101 - 127	2,90 0,90	3,70	1	144 a	a b g	0168
194	50 x 5	198 - 224	101 - 127	2,90 0,90	3,89	1	144 a	a b g	0194
219	50 x 5	211 - 237	101 - 127	2,90 0,90	4,06	1	144 a	a b g	0219

Wykonanie ze stali nierdzewnej: do numeru katalogowego dodać -E

↑
Określić:
G: ocynk galwaniczny
F: ocynk ogniowy

■ Podpora ślizgowa typ T 100/150, HV 125-150, z 1 obejmą, z izolacją dźwiękową



Podpora ślizgowa T 100/150
HV 125-150, z 1 obejmą

Wykonanie/Montaż:

Zamknięcie:	Nakrętka / Śruba łącząca
Rodzaj:	Podpora teownik
Szerokość:	100
Długość:	150
Zakres średnic:	20 do 219 mm
Izolacja dźwiękowa:	zgodna z DIN 4109
Wysokość regulowana:	125 do 150 mm
Zalecany moment dokręcania:	80 Nm
Czas dostawy:	na zapytanie

Dane techniczne:

Materiał:	stal
Typ materiału:	S235JR
Powierzchnia:	ocynk galwaniczny ocynk ogniowy
Wkładka tłumiąca:	EPDM / (Wkładka ceramiczna na zapytanie)
Odporność temperaturowa:	- 30 °C do + 100 °C
Grubość wkładki:	6 mm

* Wartości odnoszą się do pozycji podparcia

Zakres średnic [mm]	Materiał obejmy [mm]	Oś rury H [mm]	Dolna krawędź rury h [mm]	dop. obciążenie do 100°C* F _{z,zul} F _{y,zul}	Masa [kg/szt.]	Ilość w opak. [szt.]	Nr katalogowy		
20 - 25	25 x 3	137 - 163	124 - 150	0,80 0,80	2,44	1	144 b	a b b	0025
26 - 30	25 x 3	139 - 165	124 - 150	0,80 0,80	2,45	1	144 b	a b b	0030
31 - 36	25 x 3	142 - 168	124 - 150	0,80 0,80	2,46	1	144 b	a b b	0036
38 - 45	25 x 3	147 - 173	124 - 150	0,80 0,80	2,48	1	144 b	a b b	0045
47 - 51	25 x 3	150 - 176	124 - 150	0,80 0,80	2,50	1	144 b	a b b	0051
53 - 57	25 x 3	153 - 179	124 - 150	0,80 0,80	2,51	1	144 b	a b b	0057
58 - 64	25 x 3	156 - 182	124 - 150	0,80 0,80	2,53	1	144 b	a b b	0064
65 - 70	30 x 3	159 - 185	124 - 150	2,40 0,70	2,67	1	144 b	a b c	0070
72 - 78	30 x 3	163 - 189	124 - 150	2,40 0,70	2,69	1	144 b	a b c	0078
84 - 90	30 x 3	169 - 195	124 - 150	2,40 0,70	2,72	1	144 b	a b c	0090
94 - 100	30 x 3	174 - 200	124 - 150	2,40 0,70	2,75	1	144 b	a b c	0100
102 - 106	30 x 3	177 - 203	124 - 150	2,40 0,70	2,77	1	144 b	a b c	0106
108	50 x 5	180 - 206	126 - 150	2,90 0,90	3,46	1	144 b	a b g	0108
114	50 x 5	183 - 209	126 - 150	2,90 0,90	3,50	1	144 b	a b g	0114
133	50 x 5	193 - 219	126 - 150	2,90 0,90	3,64	1	144 b	a b g	0133
140	50 x 5	196 - 222	126 - 150	2,90 0,90	3,70	1	144 b	a b g	0140
159	50 x 5	206 - 232	126 - 150	2,90 0,90	3,83	1	144 b	a b g	0159
168	50 x 5	210 - 236	126 - 150	2,90 0,90	3,89	1	144 b	a b g	0168
194	50 x 5	223 - 249	126 - 150	2,90 0,90	4,08	1	144 b	a b g	0194
219	50 x 5	236 - 262	126 - 150	2,90 0,90	4,26	1	144 b	a b g	0219

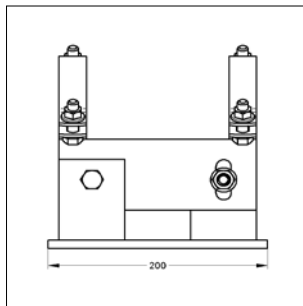
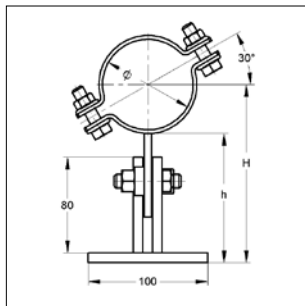
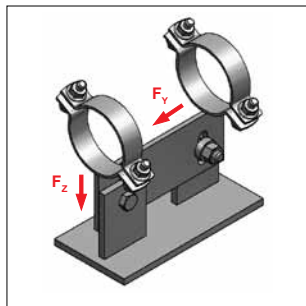
Wykonanie ze stali nierdzewnej: do numeru katalogowego dodać **-E**

↑
Określić:

G: ocynk galwaniczny

F: ocynk ogniowy

■ Podpora ślizgowa T 100/200, HV 100-125 z 2 obejmami



Podpora ślizgowa T 100/200,
HV 100-125, z 2 obejmami

Wykonanie/Montaż:

Zamknięcie:	Nakrętka / Śruba łącząca
Rodzaj:	Podpora teownik
Szerokość:	100
Długość:	200
Zakres średnic:	20 do 219 mm
Wysokość regulowana:	100 do 125 mm
Zalecany moment dokręcania:	80 Nm
Czas dostawy:	na zapytanie

Dane techniczne:

Materiał:	stal
Typ materiału:	S235JR
Powierzchnia:	ocynk galwaniczny ocynk ogniowy

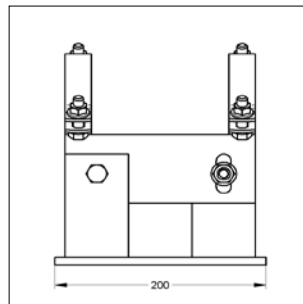
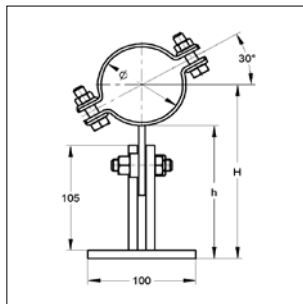
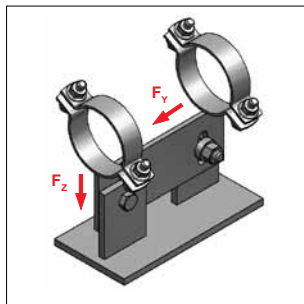
* Wartości odnoszą się do pozycji podparcia

Zakres średnic	Materiał obejm	Oś rury H	Dolna krawędź rury h	dop. obciążenie do 100°C*		Masa	Ilość w opak.	Nr katalogowy			
[mm]	[mm]	[mm]	[mm]	$F_{z,zul}$ [kN]	$F_{y,zul}$ [kN]	[kg/szt.]	[szt.]				
20 - 23	25 x 3	109 - 135	98 - 124	2,00	1,60	2,79	1	144 a	b	a	b 0023
25 - 29	25 x 3	112 - 138	98 - 124	2,00	1,60	2,81	1	144 a	b	a	b 0029
30 - 35	25 x 3	115 - 141	98 - 124	2,00	1,60	2,84	1	144 a	b	a	b 0035
36 - 40	25 x 3	118 - 144	98 - 124	2,00	1,60	2,85	1	144 a	b	a	b 0040
41 - 46	25 x 3	121 - 147	98 - 124	2,00	1,60	2,87	1	144 a	b	a	b 0046
48 - 55	25 x 3	125 - 151	98 - 124	2,00	1,60	2,90	1	144 a	b	a	b 0055
57 - 61	25 x 3	128 - 154	98 - 124	2,00	1,60	2,92	1	144 a	b	a	b 0061
63 - 67	25 x 3	131 - 157	98 - 124	5,00	1,50	2,96	1	144 a	b	a	b 0067
70 - 76	25 x 3	136 - 162	98 - 124	5,00	1,50	2,98	1	144 a	b	a	b 0076
84 - 90	30 x 3	143 - 169	98 - 124	5,00	1,50	3,23	1	144 a	b	a	c 0090
96 - 102	30 x 3	149 - 175	98 - 124	5,00	1,50	3,26	1	144 a	b	a	c 0102
108	50 x 5	154 - 180	100 - 126	5,80	1,70	4,62	1	144 a	b	a	g 0108
114	50 x 5	157 - 183	100 - 126	5,80	1,70	4,70	1	144 a	b	a	g 0114
133	50 x 5	167 - 193	100 - 126	5,80	1,70	4,94	1	144 a	b	a	g 0133
140	50 x 5	170 - 196	100 - 126	5,80	1,70	5,02	1	144 a	b	a	g 0140
159	50 x 5	180 - 206	100 - 126	5,80	1,70	5,26	1	144 a	b	a	g 0159
168	50 x 5	184 - 210	100 - 126	5,80	1,70	5,36	1	144 a	b	a	g 0168
194	50 x 5	197 - 223	100 - 126	5,80	1,70	5,70	1	144 a	b	a	g 0194
219	50 x 5	210 - 236	100 - 126	5,80	1,70	6,00	1	144 a	b	a	g 0219

Wykonanie ze stali nierdzewnej: do numeru katalogowego dodać **-E**

Określić:
G: ocynk galwaniczny
F: ocynk ogniowy

■ Podpora ślizgowa typ T 100/200, HV 125-150 z 2 obejmami



Podpora ślizgowa T 100/200
HV 125-150, z 2 obejmami

Wykonanie/Montaż:

Zamknięcie:	Nakrętka / Śruba łącząca
Rodzaj:	Podpora teownik
Szerokość:	100
Długość:	200
Zakres średnic:	20 do 219 mm
Wysokość regulowana:	125 do 150 mm
Zalecany moment dokręcania:	80 Nm
Czas dostawy:	na zapytanie

Dane techniczne:

Materiał:	stal
Typ materiału:	S235JR
Powierzchnia:	ocynk galwaniczny ocynk ogniowy

* Wartości odnoszą się do pozycji podparcia

Zakres średnic	Materiał obejm	Oś rury H	Dolna krawędź rury h	dop. obciążenie do 100°C*		Masa	Ilość w opak.	Nr katalogowy			
[mm]	[mm]	[mm]	[mm]	$F_{z,zul}$ [kN]	$F_{y,zul}$ [kN]	[kg/szt.]	[szt.]				
20 - 23	25 x 3	134 - 160	123 - 149	2,00	1,60	3,11	1	144 b	b	a	b 0023
25 - 29	25 x 3	137 - 163	123 - 149	2,00	1,60	3,13	1	144 b	b	a	b 0029
30 - 35	25 x 3	140 - 166	123 - 149	2,00	1,60	3,15	1	144 b	b	a	b 0035
36 - 40	25 x 3	143 - 169	123 - 149	2,00	1,60	3,17	1	144 b	b	a	b 0040
41 - 46	25 x 3	146 - 172	123 - 149	2,00	1,60	3,19	1	144 b	b	a	b 0046
48 - 55	25 x 3	150 - 176	123 - 149	2,00	1,60	3,21	1	144 b	b	a	b 0055
57 - 61	25 x 3	153 - 179	123 - 149	2,00	1,60	3,25	1	144 b	b	a	b 0061
63 - 67	25 x 3	156 - 182	123 - 149	2,00	1,60	3,27	1	144 b	b	a	b 0067
70 - 76	25 x 3	161 - 187	123 - 149	2,00	1,60	3,30	1	144 b	b	a	b 0076
84 - 90	30 x 3	168 - 194	123 - 149	5,00	1,50	3,58	1	144 b	b	a	c 0090
96 - 102	30 x 3	174 - 200	123 - 149	5,00	1,50	3,63	1	144 b	b	a	c 0102
108	50 x 5	179 - 205	125 - 151	5,80	1,70	4,81	1	144 b	b	a	g 0108
114	50 x 5	182 - 208	125 - 151	5,80	1,70	4,89	1	144 b	b	a	g 0114
133	50 x 5	192 - 218	125 - 151	5,80	1,70	5,12	1	144 b	b	a	g 0133
140	50 x 5	195 - 221	125 - 151	5,80	1,70	5,21	1	144 b	b	a	g 0140
159	50 x 5	205 - 231	125 - 151	5,80	1,70	5,44	1	144 b	b	a	g 0159
168	50 x 5	209 - 235	125 - 151	5,80	1,70	5,55	1	144 b	b	a	g 0168
194	50 x 5	222 - 248	125 - 151	5,80	1,70	5,99	1	144 b	b	a	g 0194
219	50 x 5	235 - 261	125 - 151	5,80	1,70	6,18	1	144 b	b	a	g 0219

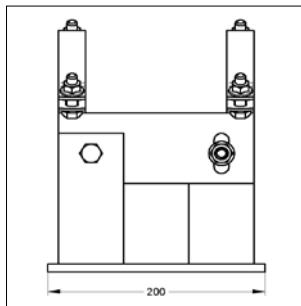
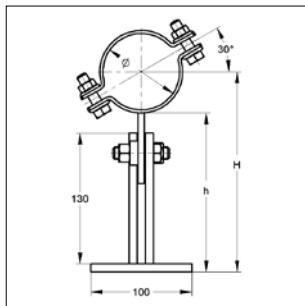
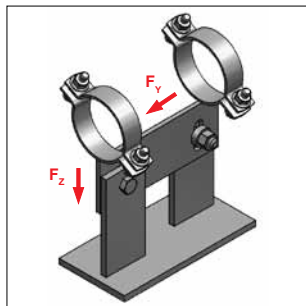
Wykonanie ze stali nierdzewnej: do numeru katalogowego dodać **-E**

↑
Określić:

G: ocynk galwaniczny

F: ocynk ogniowy

■ Podpora ślizgowa typ T 100/200, HV 150-175 z 2 obejmami



Podpora ślizgowa T 100/200
HV 150-175, z 2 obejmami

Wykonanie/Montaż:

Zamknięcie:	Nakrętka / Śruba łącząca
Rodzaj:	Podpora teownik
Szerokość:	100
Długość:	200
Zakres średnic:	20 do 219 mm
Wysokość regulowana:	150 do 175 mm
Zalecany moment dokręcania:	80 Nm
Czas dostawy:	na zapytanie

Dane techniczne:

Materiał:	stal
Typ materiału:	S235JR
Powierzchnia:	ocynk galwaniczny ocynk ogniowy

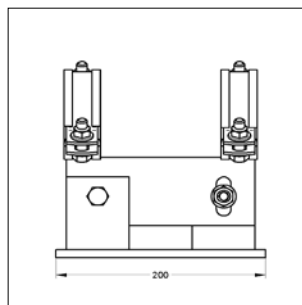
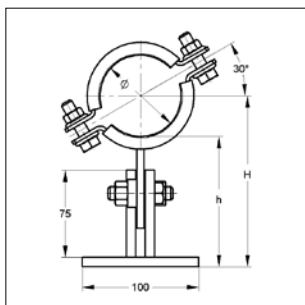
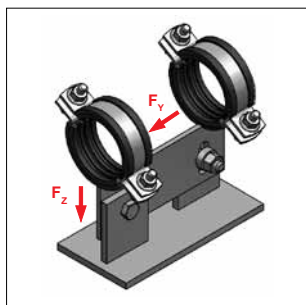
* Wartości odnoszą się do pozycji podparcia

Zakres średnic	Materiał obejm	Oś rury H	Dolna krawędź rury h	dop. obciążenie do 100°C*		Masa	Ilość w opak.	Nr katalogowy			
[mm]	[mm]	[mm]	[mm]	$F_{z,zul}$ [kN]	$F_{y,zul}$ [kN]	[kg/szt.]	[szt.]				
20 - 23	25 x 3	159 - 185	148 - 174	2,00	1,60	3,11	1	144 c	b	a	b 0023
25 - 29	25 x 3	162 - 188	148 - 174	2,00	1,60	3,13	1	144 c	b	a	b 0029
30 - 35	25 x 3	165 - 191	148 - 174	2,00	1,60	3,15	1	144 c	b	a	b 0035
36 - 40	25 x 3	168 - 194	148 - 174	2,00	1,60	3,17	1	144 c	b	a	b 0040
41 - 46	25 x 3	171 - 197	148 - 174	2,00	1,60	3,19	1	144 c	b	a	b 0046
48 - 55	25 x 3	175 - 201	148 - 174	2,00	1,60	3,21	1	144 c	b	a	b 0055
57 - 61	25 x 3	178 - 204	148 - 174	2,00	1,60	3,25	1	144 c	b	a	b 0061
63 - 67	25 x 3	181 - 207	148 - 174	2,00	1,60	3,27	1	144 c	b	a	b 0067
70 - 76	25 x 3	186 - 212	148 - 174	2,00	1,60	3,30	1	144 c	b	a	b 0076
84 - 90	30 x 3	193 - 219	148 - 174	5,00	1,50	3,58	1	144 c	b	a	c 0090
96 - 102	30 x 3	199 - 225	148 - 174	5,00	1,50	3,63	1	144 c	b	a	c 0102
108	50 x 5	204 - 230	150 - 176	5,80	1,70	4,81	1	144 c	b	a	g 0108
114	50 x 5	207 - 233	150 - 176	5,80	1,70	4,89	1	144 c	b	a	g 0114
133	50 x 5	217 - 243	150 - 176	5,80	1,70	5,12	1	144 c	b	a	g 0133
140	50 x 5	220 - 246	150 - 176	5,80	1,70	5,21	1	144 c	b	a	g 0140
159	50 x 5	230 - 256	150 - 176	5,80	1,70	5,44	1	144 c	b	a	g 0159
168	50 x 5	234 - 260	150 - 176	5,80	1,70	5,55	1	144 c	b	a	g 0168
194	50 x 5	247 - 273	150 - 176	5,80	1,70	5,99	1	144 c	b	a	g 0194
219	50 x 5	260 - 286	150 - 176	5,80	1,70	6,18	1	144 c	b	a	g 0219

Wykonanie ze stali nierdzewnej: do numeru katalogowego dodać **-E**

↑
Określić:
G: ocynk galwaniczny
F: ocynk ogniowy

■ Podpora ślizgowa typ T 100/200, HV 100-125 z 2 obejmami, z izolacją dźwiękową



Podpora ślizgowa T 100/200, HV 100-125
z 2 obejmami, z izolacją dźwiękową

Wykonanie/Montaż:

Zamknięcie:	Nakrętka / Śruba łącząca
Rodzaj:	Podpora teownik
Szerokość:	100
Długość:	200
Zakres średnic:	20 do 219 mm
Izolacja dźwiękowa:	zgodna z DIN 4109
Wysokość regulowana:	100 do 125 mm
Zalecany moment dokręcania:	80 Nm
Czas dostawy:	na zapytanie

Dane techniczne:

Materiał:	stal
Typ materiału:	S235JR
Powierzchnia:	ocynk galwaniczny ocynk ogniowy
Wkładka tłumiąca:	EPDM / (Wkładka ceramiczna na zapytanie)
Odporność temperaturowa:	- 30 °C do + 100 °C

* Wartości odnoszą się do pozycji podparcia

Zakres średnic	Materiał obejm	Oś rury H	Dolna krawędź rury h	dop. obciążenie do 100°C*		Masa	Ilość w opak.	Nr katalogowy					
[mm]	[mm]	[mm]	[mm]	F _{z,zul} [kN]	F _{y,zul} [kN]	[kg/szt.]	[szt.]						
20 - 25	25 x 3	112 - 138	99 - 125	1,60	1,60	2,95	1	144 a		b	b	b	0025
26 - 30	25 x 3	114 - 140	99 - 125	1,60	1,60	2,97	1	144 a		b	b	b	0030
31 - 36	25 x 3	117 - 143	99 - 125	1,60	1,60	3,00	1	144 a		b	b	b	0036
38 - 45	25 x 3	122 - 148	99 - 125	1,60	1,60	3,03	1	144 a		b	b	b	0045
47 - 51	25 x 3	125 - 151	99 - 125	1,60	1,60	3,07	1	144 a		b	b	b	0051
53 - 57	25 x 3	128 - 154	99 - 125	1,60	1,60	3,10	1	144 a		b	b	b	0057
58 - 64	25 x 3	131 - 157	99 - 125	1,60	1,60	3,13	1	144 a		b	b	b	0064
65 - 70	30 x 3	134 - 160	99 - 125	4,80	1,40	3,40	1	144 a		b	b	c	0070
72 - 78	30 x 3	138 - 164	99 - 125	4,80	1,40	3,44	1	144 a		b	b	c	0078
84 - 90	30 x 3	144 - 170	99 - 125	4,80	1,40	3,51	1	144 a		b	b	c	0090
94 - 100	30 x 3	149 - 175	99 - 125	4,80	1,40	3,57	1	144 a		b	b	c	0100
102 - 106	30 x 3	152 - 178	99 - 125	4,80	1,40	3,61	1	144 a		b	b	c	0106
108	50 x 5	155 - 181	101 - 127	5,80	1,70	4,98	1	144 a		b	b	g	0108
114	50 x 5	158 - 184	101 - 127	5,80	1,70	5,05	1	144 a		b	b	g	0114
133	50 x 5	168 - 194	101 - 127	5,80	1,70	5,34	1	144 a		b	b	g	0133
139	50 x 5	171 - 197	101 - 127	5,80	1,70	5,44	1	144 a		b	b	g	0140
159	50 x 5	181 - 207	101 - 127	5,80	1,70	5,71	1	144 a		b	b	g	0159
168	50 x 5	185 - 211	101 - 127	5,80	1,70	5,84	1	144 a		b	b	g	0168
194	50 x 5	198 - 224	101 - 127	5,80	1,70	6,22	1	144 a		b	b	g	0194
219	50 x 5	211 - 237	101 - 127	5,80	1,70	6,58	1	144 a		b	b	g	0219

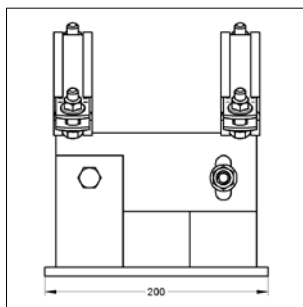
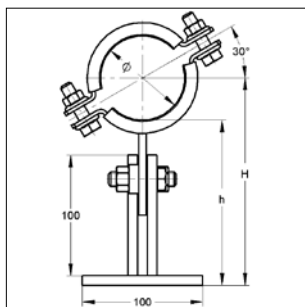
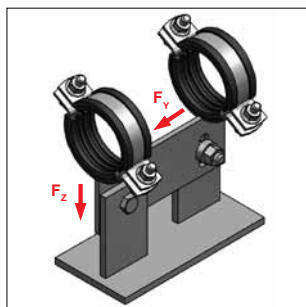
Wykonanie ze stali nierdzewnej: do numeru katalogowego dodać -E



Określić:

G: ocynk galwaniczny
F: ocynk ogniowy

■ Podpora ślizgowa T 100/200, HV 125-150 z 2 obejmami, z izolacją dźwiękową



Podpora ślizgowa T 100/200, HV
125-150

z 2 obejmami, z izolacją dźwiękową

Wykonanie/Montaż:

Zamknięcie:	Nakrętka / Śruba łącząca
Rodzaj:	Podpora teownik
Szerokość:	100
Długość:	200
Zakres średnic:	20 do 219 mm
Izolacja dźwiękowa:	zgodna z DIN 4109
Wysokość regulowana:	125 do 150 mm
Zalecany moment dokręcania:	80 Nm
Czas dostawy:	na zapytanie

Dane techniczne:

Materiał:	stal
Typ materiału:	S235JR
Powierzchnia:	ocynk galwaniczny ocynk ogniowy
Wkładka tłumiąca:	EPDM / (Wkładka ceramiczna na zapytanie)
Odporność temperaturowa:	- 30 °C do + 100 °C

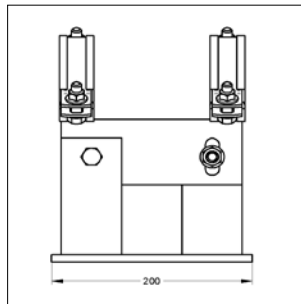
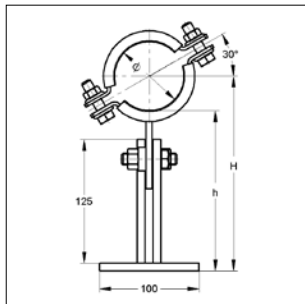
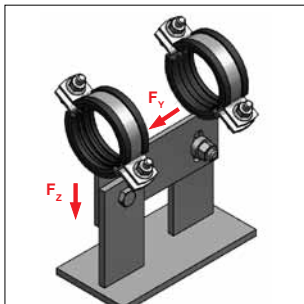
* Wartości odnoszą się do pozycji podparcia

Zakres średnic	Materiał obejm	Oś rury H	Dolna krawędź rury h	dop. obciążenie do 100°C*		Masa	Ilość w opak.	Nr katalogowy			
[mm]	[mm]	[mm]	[mm]	$F_{z,zul}$ [kN]	$F_{y,zul}$ [kN]	[kg/szt.]	[szt.]				
20 - 25	25 x 3	137 - 163	124 - 150	1,60	1,60	3,14	1	144 b	b	b	0025
26 - 30	25 x 3	139 - 165	124 - 150	1,60	1,60	3,16	1	144 b	b	b	0030
31 - 36	25 x 3	142 - 168	124 - 150	1,60	1,60	3,19	1	144 b	b	b	0036
38 - 45	25 x 3	147 - 173	124 - 150	1,60	1,60	3,23	1	144 b	b	b	0045
47 - 51	25 x 3	150 - 176	124 - 150	1,60	1,60	3,26	1	144 b	b	b	0051
53 - 57	25 x 3	153 - 179	124 - 150	1,60	1,60	3,29	1	144 b	b	b	0057
58 - 64	25 x 3	156 - 182	124 - 150	1,60	1,60	3,32	1	144 b	b	b	0064
65 - 70	30 x 3	159 - 185	124 - 150	4,80	1,40	3,60	1	144 b	b	b	0070
72 - 78	30 x 3	163 - 189	124 - 150	4,80	1,40	3,63	1	144 b	b	b	0078
84 - 90	30 x 3	169 - 195	124 - 150	4,80	1,40	3,70	1	144 b	b	b	0090
94 - 100	30 x 3	174 - 200	124 - 150	4,80	1,40	3,77	1	144 b	b	b	0100
102 - 106	30 x 3	177 - 203	124 - 150	4,80	1,40	3,80	1	144 b	b	b	0106
108	50 x 5	180 - 206	126 - 152	5,80	1,70	5,17	1	144 b	b	b	0108
114	50 x 5	183 - 209	126 - 152	5,80	1,70	5,24	1	144 b	b	b	0114
133	50 x 5	193 - 219	126 - 152	5,80	1,70	5,53	1	144 b	b	b	0133
139	50 x 5	196 - 222	126 - 152	5,80	1,70	5,63	1	144 b	b	b	0140
159	50 x 5	206 - 232	126 - 152	5,80	1,70	5,90	1	144 b	b	b	0159
168	50 x 5	210 - 236	126 - 152	5,80	1,70	6,03	1	144 b	b	b	0168
194	50 x 5	223 - 249	126 - 152	5,80	1,70	6,41	1	144 b	b	b	0194
219	50 x 5	236 - 262	126 - 152	5,80	1,70	6,77	1	144 b	b	b	0219

Wykonanie ze stali nierdzewnej: do numeru katalogowego dodać -E

Określić:
G: ocynk galwaniczny
F: ocynk ogniowy

■ Podpora ślizgowa typ T 100/200, HV 150-175 z 2 obejmami, z izolacją dźwiękową



Podpora ślizgowa T 100/200, HV 150-175

z 2 obejmami, z izolacją dźwiękową

Wykonanie/Montaż:

Zamknięcie:	Nakrętka / Śruba łącząca
Rodzaj:	Podpora teownik
Szerokość:	100
Długość:	200
Zakres średnic:	20 do 219 mm
Izolacja dźwiękowa:	zgodna z DIN 4109
Wysokość regulowana:	150 do 175 mm
Zalecany moment dokręcania:	80 Nm
Czas dostawy:	na zapytanie

Dane techniczne:

Materiał:	stal
Typ materiału:	S235JR
Powierzchnia:	ocynk galwaniczny ocynk ogniowy
Wkładka tłumiąca:	EPDM / (Wkładka ceramiczna na zapytanie)
Odporność temperaturowa:	- 30 °C do + 100 °C

* Wartości odnoszą się do pozycji podparcia

Zakres średnic	Materiał obejm	Oś rury H	Dolna krawędź rury h	dop. obciążenie do 100°C*		Masa	Ilość w opak.	Nr katalogowy		
[mm]	[mm]	[mm]	[mm]	$F_{z,zul}$ [kN]	$F_{y,zul}$ [kN]	[kg/szt.]	[szt.]			
20 - 25	25 x 3	162 - 188	149 - 175	1,60	1,60	3,33	1	144 c	b b b	0025
26 - 30	25 x 3	164 - 190	149 - 175	1,60	1,60	3,35	1	144 c	b b b	0030
31 - 36	25 x 3	167 - 193	149 - 175	1,60	1,60	3,38	1	144 c	b b b	0036
38 - 45	25 x 3	172 - 198	149 - 175	1,60	1,60	3,41	1	144 c	b b b	0045
47 - 51	25 x 3	175 - 201	149 - 175	1,60	1,60	3,45	1	144 c	b b b	0051
53 - 57	25 x 3	178 - 204	149 - 175	1,60	1,60	3,48	1	144 c	b b b	0057
58 - 64	25 x 3	181 - 207	149 - 175	1,60	1,60	3,51	1	144 c	b b b	0064
65 - 70	30 x 3	184 - 210	149 - 175	4,80	1,40	3,78	1	144 c	b b c	0070
72 - 78	30 x 3	188 - 214	149 - 175	4,80	1,40	3,82	1	144 c	b b c	0078
84 - 90	30 x 3	194 - 220	149 - 175	4,80	1,40	3,89	1	144 c	b b c	0090
94 - 100	30 x 3	199 - 225	149 - 175	4,80	1,40	3,96	1	144 c	b b c	0100
102 - 106	30 x 3	202 - 228	149 - 175	4,80	1,40	3,99	1	144 c	b b c	0106
108	50 x 5	205 - 231	151 - 177	5,80	1,70	5,36	1	144 c	b b g	0108
114	50 x 5	208 - 234	151 - 177	5,80	1,70	5,43	1	144 c	b b g	0114
133	50 x 5	218 - 244	151 - 177	5,80	1,70	5,72	1	144 c	b b g	0133
140	50 x 5	221 - 247	151 - 177	5,80	1,70	5,82	1	144 c	b b g	0140
159	50 x 5	231 - 257	151 - 177	5,80	1,70	6,09	1	144 c	b b g	0159
168	50 x 5	235 - 261	151 - 177	5,80	1,70	6,22	1	144 c	b b g	0168
194	50 x 5	246 - 274	151 - 177	5,80	1,70	6,60	1	144 c	b b g	0194
219	50 x 5	261 - 287	151 - 177	5,80	1,70	6,96	1	144 c	b b g	0219

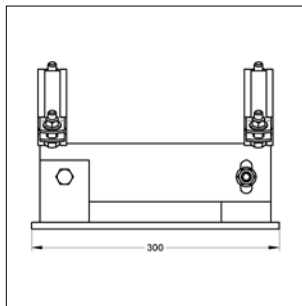
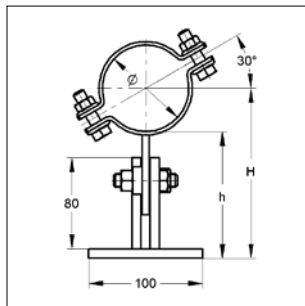
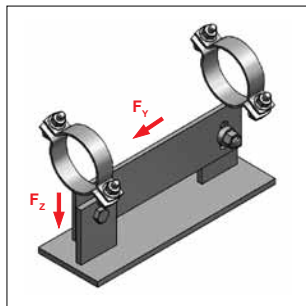
Wykonanie ze stali nierdzewnej: do numeru katalogowego dodać -E

Określić:

G: ocynk galwaniczny

F: ocynk ogniowy

■ Podpora ślizgowa typ T 100/300, HV 100-125 z 2 obejmami



Podpora ślizgowa T 100/300
HV 100-125, z 2 obejmami

Wykonanie/Montaż:

Zamknięcie:	Nakrętka / Śruba łącząca
Rodzaj:	Podpora teownik
Szerokość:	100
Długość:	300
Zakres średnic:	20 do 219 mm
Wysokość regulowana:	100 do 125 mm
Zalecany moment dokręcania:	80 Nm
Czas dostawy:	na zapytanie

Dane techniczne:

Materiał:	stal
Typ materiału:	S235JR
Powierzchnia:	ocynk galwaniczny ocynk ogniowy

* Wartości odnoszą się do pozycji podparcia

Zakres średnic	Materiał obejm	Oś rury H	Dolna krawędź rury h	dop. obciążenie do 100°C*		Masa	Ilość w opak.	Nr katalogowy			
[mm]	[mm]	[mm]	[mm]	F _{z,zul} [kN]	F _{y,zul} [kN]	[kg/szt.]	[szt.]				
20 - 23	25 x 3	111 - 135	98 - 124			3,92	1	144 a	c	a	b 0023
25 - 29	25 x 3	112 - 138	98 - 124	2,00	1,60	3,94	1	144 a	c	a	b 0029
30 - 35	25 x 3	115 - 141	98 - 124	2,00	1,60	3,96	1	144 a	c	a	b 0035
36 - 40	25 x 3	118 - 144	98 - 124	2,00	1,60	3,98	1	144 a	c	a	b 0040
41 - 46	25 x 3	121 - 147	98 - 124	2,00	1,60	4,00	1	144 a	c	a	b 0046
48 - 55	25 x 3	125 - 151	98 - 124	2,00	1,60	4,03	1	144 a	c	a	b 0055
57 - 61	25 x 3	128 - 154	98 - 124	2,00	1,60	4,06	1	144 a	c	a	b 0061
63 - 67	25 x 3	131 - 157	98 - 124	2,00	1,60	4,08	1	144 a	c	a	b 0067
70 - 76	25 x 3	136 - 162	98 - 124	2,00	1,60	4,11	1	144 a	c	a	b 0076
84 - 90	30 x 3	143 - 169	98 - 124	5,00	1,50	4,39	1	144 a	c	a	c 0090
96 - 102	30 x 3	149 - 175	98 - 124	5,00	1,50	4,44	1	144 a	c	a	c 0102
108	50 x 5	154 - 180	100 - 126	5,80	1,70	5,62	1	144 a	c	a	g 0108
114	50 x 5	157 - 183	100 - 126	5,80	1,70	5,70	1	144 a	c	a	g 0114
133	50 x 5	167 - 193	100 - 126	5,80	1,70	5,93	1	144 a	c	a	g 0133
140	50 x 5	170 - 196	100 - 126	5,80	1,70	6,02	1	144 a	c	a	g 0140
159	50 x 5	180 - 206	100 - 126	5,80	1,70	6,25	1	144 a	c	a	g 0159
168	50 x 5	184 - 210	100 - 126	5,80	1,70	6,36	1	144 a	c	a	g 0168
194	50 x 5	197 - 223	100 - 126	5,80	1,70	6,69	1	144 a	c	a	g 0194
219	50 x 5	210 - 236	100 - 126	5,80	1,70	6,99	1	144 a	c	a	g 0219

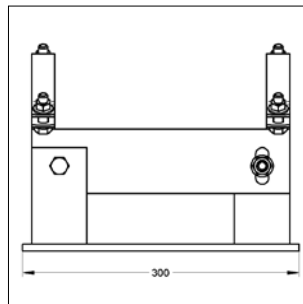
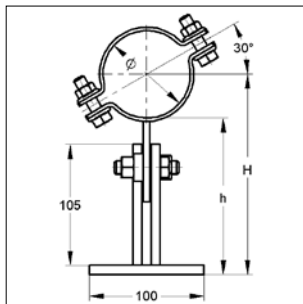
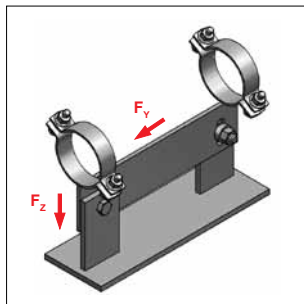
Wykonanie ze stali nierdzewnej: do numeru katalogowego dodać **-E**

Określić:

G: ocynk galwaniczny

F: ocynk ogniowy

■ Podpora ślizgowa typ T 100/300, HV 125-150 z 2 obejmami



Podpora ślizgowa T100/300
HV 125-150, z 2 obejmami

Wykonanie/Montaż:

Zamknięcie:	Nakrętka / Śruba łącząca
Rodzaj:	Podpora teownik
Szerokość:	100
Długość:	300
Zakres średnic:	20 do 219 mm
Wysokość regulowana:	125 do 150 mm
Zalecany moment dokręcania:	80 Nm
Czas dostawy:	na zapytanie

Dane techniczne:

Materiał:	stal
Typ materiału:	S235JR
Powierzchnia:	ocynk galwaniczny ocynk ogniowy

* Wartości odnoszą się do pozycji podparcia

Zakres średnic	Materiał obejm	Oś rury H	Dolna krawędź rury h	dop. obciążenie do 100°C*		Masa	Ilość w opak.	Nr katalogowy		
[mm]	[mm]	[mm]	[mm]	F _{z,zul} [kN]	F _{y,zul} [kN]	[kg/szt.]	[szt.]			
20 - 23	25 x 3	134 - 160	123 - 149	2,00	1,60	4,11	1	144 b	c a b	0023
25 - 29	25 x 3	137 - 163	123 - 149	2,00	1,60	4,13	1	144 b	c a b	0029
30 - 35	25 x 3	140 - 166	123 - 149	2,00	1,60	4,15	1	144 b	c a b	0035
36 - 40	25 x 3	143 - 169	123 - 149	2,00	1,60	4,17	1	144 b	c a b	0040
41 - 46	25 x 3	146 - 172	123 - 149	2,00	1,60	4,19	1	144 b	c a b	0046
48 - 55	25 x 3	150 - 176	123 - 149	2,00	1,60	4,22	1	144 b	c a b	0055
57 - 61	25 x 3	153 - 179	123 - 149	2,00	1,60	4,25	1	144 b	c a b	0061
63 - 67	25 x 3	156 - 182	123 - 149	2,00	1,60	4,27	1	144 b	c a b	0067
70 - 76	25 x 3	161 - 187	123 - 149	2,00	1,60	4,30	1	144 b	c a b	0076
84 - 90	30 x 3	168 - 194	123 - 149	5,00	1,50	4,58	1	144 b	c a c	0090
96 - 102	30 x 3	174 - 200	123 - 149	5,00	1,50	4,63	1	144 b	c a c	0102
108	50 x 5	179 - 205	125 - 151	5,80	1,70	5,82	1	144 b	c a g	0108
114	50 x 5	182 - 208	125 - 151	5,80	1,70	5,90	1	144 b	c a g	0114
133	50 x 5	192 - 218	125 - 151	5,80	1,70	4,13	1	144 b	c a g	0133
140	50 x 5	195 - 221	125 - 151	5,80	1,70	6,22	1	144 b	c a g	0140
159	50 x 5	205 - 231	125 - 151	5,80	1,70	6,45	1	144 b	c a g	0159
168	50 x 5	209 - 235	125 - 151	5,80	1,70	6,56	1	144 b	c a g	0168
194	50 x 5	222 - 248	125 - 151	5,80	1,70	6,89	1	144 b	c a g	0194
219	50 x 5	235 - 261	125 - 151	5,80	1,70	7,119	1	144 b	c a g	0219

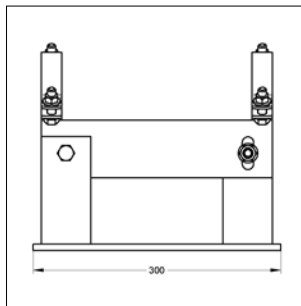
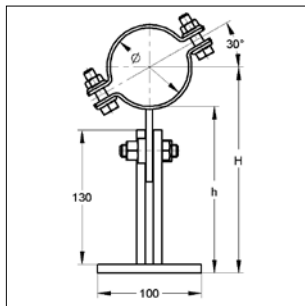
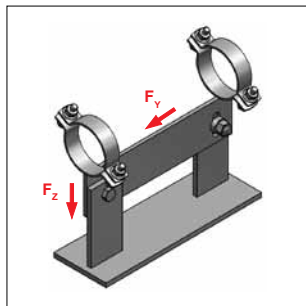
Wykonanie ze stali nierdzewnej: do numeru katalogowego dodać **-E**

Określić:

G: ocynk galwaniczny

F: ocynk ogniowy

■ Podpora ślizgowa typ T 100/300, HV 150-175 z 2 obejmami



Podpora ślizgowa T 100/300
HV 150-175, z 2 obejmami

Wykonanie/Montaż:

Zamknięcie:	Nakrętka / Śruba łącząca
Rodzaj:	Podpora teownik
Szerokość:	100
Długość:	300
Zakres średnic:	20 do 219 mm
Wysokość regulowana:	150 do 175 mm
Zalecany moment dokręcania:	80 Nm
Czas dostawy:	na zapytanie

Dane techniczne:

Materiał:	stal
Typ materiału:	S235JR
Powierzchnia:	ocynk galwaniczny ocynk ogniowy

* Wartości odnoszą się do pozycji podparcia

Zakres średnic	Materiał obejm	Oś rury H	Dolna krawędź rury h	dop. obciążenie do 100°C*		Masa	Ilość w opak.	Nr katalogowy		
[mm]	[mm]	[mm]	[mm]	F _{z,zul} [kN]	F _{y,zul} [kN]	[kg/szt.]	[szt.]			
20 - 23	25 x 3	159 - 185	148 - 174	2,00	1,60	4,30	1	144 c	c a b	0023
25 - 29	25 x 3	162 - 188	148 - 174	2,00	1,60	4,32	1	144 c	c a b	0029
30 - 35	25 x 3	165 - 191	148 - 174	2,00	1,60	4,34	1	144 c	c a b	0035
36 - 40	25 x 3	168 - 194	148 - 174	2,00	1,60	4,36	1	144 c	c a b	0040
41 - 46	25 x 3	171 - 197	148 - 174	2,00	1,60	4,38	1	144 c	c a b	0046
48 - 55	25 x 3	175 - 201	148 - 174	2,00	1,60	4,41	1	144 c	c a b	0055
57 - 61	25 x 3	178 - 204	148 - 174	2,00	1,60	4,44	1	144 c	c a b	0061
63 - 67	25 x 3	181 - 207	148 - 174	2,00	1,60	4,46	1	144 c	c a b	0067
70 - 76	25 x 3	186 - 212	148 - 174	2,00	1,60	4,49	1	144 c	c a b	0076
84 - 90	30 x 3	193 - 219	148 - 174	5,00	1,50	4,47	1	144 c	c a c	0090
96 - 102	30 x 3	199 - 225	148 - 174	5,00	1,50	4,82	1	144 c	c a c	0102
108	50 x 5	204 - 230	150 - 176	5,80	1,70	6,00	1	144 c	c a g	0108
114	50 x 5	207 - 233	150 - 176	5,80	1,70	6,08	1	144 c	c a g	0114
133	50 x 5	217 - 243	150 - 176	5,80	1,70	6,31	1	144 c	c a g	0133
140	50 x 5	220 - 246	150 - 176	5,80	1,70	6,40	1	144 c	c a g	0140
159	50 x 5	230 - 256	150 - 176	5,80	1,70	6,63	1	144 c	c a g	0159
168	50 x 5	234 - 260	150 - 176	5,80	1,70	6,74	1	144 c	c a g	0168
194	50 x 5	247 - 273	150 - 176	5,80	1,70	7,07	1	144 c	c a g	0194
219	50 x 5	260 - 286	150 - 176	5,80	1,70	7,37	1	144 c	c a g	0219

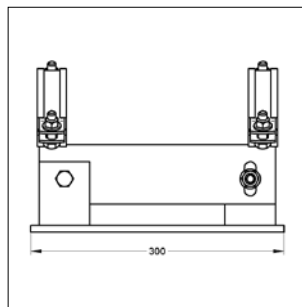
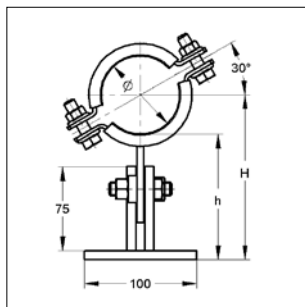
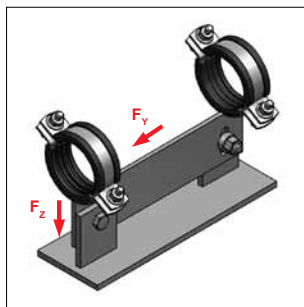
Wykonanie ze stali nierdzewnej: do numeru katalogowego dodać **-E**

Określić:

G: ocynk galwaniczny

F: ocynk ogniowy

■ Podpora ślizgowa typ T 100/300, HV 100-125 z 2 obejmami, z izolacją dźwiękową



Podpora ślizgowa T 100/300
HV 100-125, z 2 obejmami

Wykonanie/Montaż:

Zamknięcie:	Nakrętka / Śruba łącząca
Rodzaj:	Podpora teownik
Szerokość:	100
Długość:	300
Zakres średnic:	20 do 219 mm
Izolacja dźwiękowa:	zgodna z DIN 4109
Wysokość regulowana:	100 do 125 mm
Zalecany moment dokręcania:	80 Nm
Czas dostawy:	na zapytanie

Dane techniczne:

Materiał:	stal
Typ materiału:	S235JR
Powierzchnia:	ocynk galwaniczny ocynk ogniowy
Wkładka tłumiąca:	EPDM / (Wkładka ceramiczna na zapytanie)
Odporność temperaturowa:	- 30 °C do + 100 °C

* Wartości odnoszą się do pozycji podparcia

Zakres średnic	Materiał obejm	Oś rury H	Dolna krawędź rury h	dop. obciążenie do 100°C*		Masa	Ilość w opak.	Nr katalogowy			
[mm]	[mm]	[mm]	[mm]	F _{z,zul} [kN]	F _{y,zul} [kN]	[kg/szt.]	[szt.]				
20 - 25	25 x 3	112 - 138	99 - 125	1,60	1,60	3,96	1	144 a	c	b	b 0025
26 - 30	25 x 3	114 - 140	99 - 125	1,60	1,60	3,98	1	144 a	c	b	b 0030
31 - 36	25 x 3	117 - 143	99 - 125	1,60	1,60	4,01	1	144 a	c	b	b 0036
38 - 45	25 x 3	122 - 148	99 - 125	1,60	1,60	4,05	1	144 a	c	b	b 0045
47 - 51	25 x 3	125 - 151	99 - 125	1,60	1,60	4,08	1	144 a	c	b	b 0051
53 - 57	25 x 3	128 - 154	99 - 125	1,60	1,60	4,11	1	144 a	c	b	b 0057
58 - 64	25 x 3	131 - 157	99 - 125	4,80	1,40	4,14	1	144 a	c	b	b 0064
65 - 70	30 x 3	134 - 160	99 - 125	4,80	1,40	4,42	1	144 a	c	b	c 0070
72 - 78	30 x 3	138 - 164	99 - 125	4,80	1,40	4,46	1	144 a	c	b	c 0078
84 - 90	30 x 3	144 - 170	99 - 125	4,80	1,40	4,52	1	144 a	c	b	c 0090
94 - 100	30 x 3	149 - 175	99 - 125	4,80	1,40	4,59	1	144 a	c	b	c 0100
102 - 106	30 x 3	152 - 178	99 - 125	4,80	1,40	4,64	1	144 a	c	b	c 0106
108	50 x 5	155 - 181	101 - 127	5,80	1,70	5,99	1	144 a	c	b	g 0108
114	50 x 5	158 - 184	101 - 127	5,80	1,70	6,06	1	144 a	c	b	g 0114
133	50 x 5	168 - 194	101 - 127	5,80	1,70	6,29	1	144 a	c	b	g 0133
140	50 x 5	171 - 197	101 - 127	5,80	1,70	6,45	1	144 a	c	b	g 0140
159	50 x 5	181 - 207	101 - 127	5,80	1,70	6,72	1	144 a	c	b	g 0159
168	50 x 5	185 - 211	101 - 127	5,80	1,70	6,85	1	144 a	c	b	g 0168
194	50 x 5	198 - 224	101 - 127	5,80	1,70	7,22	1	144 a	c	b	g 0194
219	50 x 5	211 - 237	101 - 127	5,80	1,70	7,58	1	144 a	c	b	g 0219

Wykonanie ze stali nierdzewnej: do numeru katalogowego dodać -E

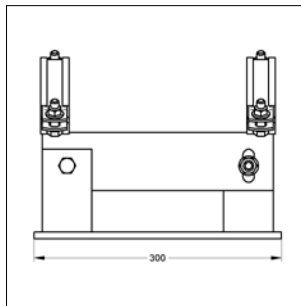
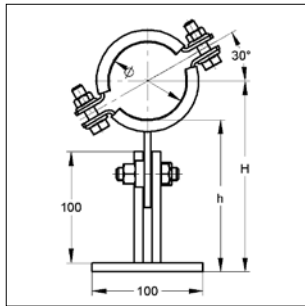
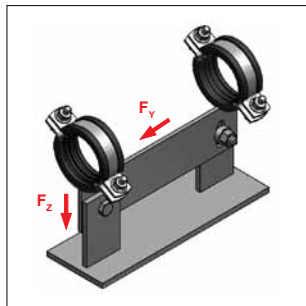


Określić:

G: ocynk galwaniczny

F: ocynk ogniowy

■ Podpora ślizgowa typ T 100/300, HV 125-150 z 2 obejmami, z izolacją dźwiękową



Podpora ślizgowa T 100/300
HV 125-150 z 2 obejmami

Wykonanie/Montaż:

Zamknięcie:	Nakrętka / Śruba łącząca
Rodzaj:	Podpora teownik
Szerokość:	100
Długość:	300
Zakres średnic:	20 do 219 mm
Izolacja dźwiękowa:	zgodna z DIN 4109
Wysokość regulowana:	125 do 150 mm
Zalecany moment dokręcania:	80 Nm
Czas dostawy:	na zapytanie

Dane techniczne:

Materiał:	stal
Typ materiału:	S235JR
Powierzchnia:	ocynk galwaniczny ocynk ogniowy
Wkładka tłumiąca:	EPDM / Wkładka ceramiczna na zapytanie
Odporność temperaturowa:	- 30 °C do + 100 °C

* Wartości odnoszą się do pozycji podparcia

Zakres średnic	Materiał Obejmy	Oś rury H	Dolna krawędź rury h	dop. obciążenie do 100°C*		Masa	Ilość w opak.	Nr katalogowy		
[mm]	[mm]	[mm]	[mm]	$F_{z,zul}$ [kN]	$F_{y,zul}$ [kN]	[kg/szt.]	[szt.]			
20 - 25	25 x 3	137 - 163	124 - 150	1,60	1,60	4,15	1	144 b	c b b	0025
26 - 30	25 x 3	139 - 165	124 - 150	1,60	1,60	4,17	1	144 b	c b b	0030
31 - 36	25 x 3	142 - 168	124 - 150	1,60	1,60	4,20	1	144 b	c b b	0036
38 - 45	25 x 3	147 - 173	124 - 150	1,60	1,60	4,24	1	144 b	c b b	0045
47 - 51	25 x 3	150 - 176	124 - 150	1,60	1,60	4,27	1	144 b	c b b	0051
53 - 57	25 x 3	153 - 179	124 - 150	1,60	1,60	4,30	1	144 b	c b b	0057
58 - 64	25 x 3	156 - 182	124 - 150	1,60	1,60	4,33	1	144 b	c b b	0064
65 - 70	30 x 3	159 - 185	124 - 150	4,80	1,40	4,61	1	144 b	c b c	0070
72 - 78	30 x 3	163 - 189	124 - 150	4,80	1,40	4,64	1	144 b	c b c	0078
84 - 90	30 x 3	169 - 195	124 - 150	4,80	1,40	4,71	1	144 b	c b c	0090
94 - 100	30 x 3	174 - 200	124 - 150	4,80	1,40	4,77	1	144 b	c b c	0100
102 - 106	30 x 3	177 - 203	124 - 150	4,80	1,40	4,81	1	144 b	c b c	0106
108	50 x 5	180 - 206	126 - 152	5,80	1,70	6,18	1	144 b	c b g	0108
114	50 x 5	183 - 209	126 - 152	5,80	1,70	6,25	1	144 b	c b g	0114
133	50 x 5	193 - 219	126 - 152	5,80	1,70	6,48	1	144 b	c b g	0133
140	50 x 5	196 - 222	126 - 152	5,80	1,70	6,64	1	144 b	c b g	0140
159	50 x 5	206 - 232	126 - 152	5,80	1,70	6,91	1	144 b	c b g	0159
168	50 x 5	210 - 236	126 - 152	5,80	1,70	7,04	1	144 b	c b g	0168
194	50 x 5	223 - 249	126 - 152	5,80	1,70	7,41	1	144 b	c b g	0194
219	50 x 5	236 - 262	126 - 152	5,80	1,70	7,77	1	144 b	c b g	0219

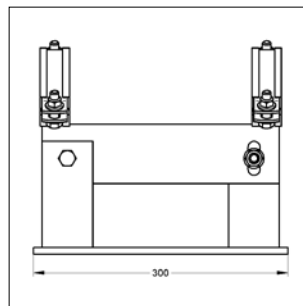
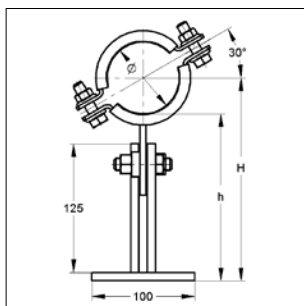
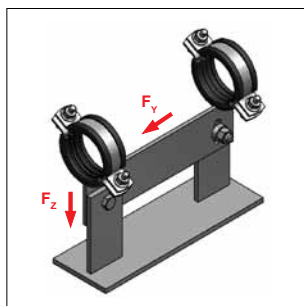
Wykonanie ze stali nierdzewnej: do numeru katalogowego dodać -E

Określić:

G: ocynk galwaniczny

F: ocynk ogniowy

■ Podpora ślizgowa typ T 100/300, HV 150-175 z 2 obejmami, z izolacją dźwiękową



Podpora ślizgowa T 100/300
HV 150-175, z 2 obejmami

Wykonanie/Montaż:

Zamknięcie:	Nakrętka / Śruba łącząca
Rodzaj:	Podpora teownik
Szerokość:	100
Długość:	300
Zakres średnic:	20 do 219 mm
Izolacja dźwiękowa:	zgodna z DIN 4109
Wysokość regulowana:	150 do 175 mm
Zalecany moment dokręcania:	80 Nm
Czas dostawy:	na zapytanie

Dane techniczne:

Materiał:	stal
Typ materiału:	S235JR
Powierzchnia:	ocynk galwaniczny ocynk ogniowy
Wkładka tłumiąca:	EPDM / (wkładka ceramiczna na zapytanie)
Oporność temperaturowa:	- 30 °C do + 100 °C

* Wartości odnoszą się do pozycji podparcia

Zakres średnic	Materiał obejm	Oś rury H	Dolna krawędź rury h	dop. obciążenie do 100°C*		Masa	Ilość w opak.	Nr katalogowy		
[mm]	[mm]	[mm]	[mm]	$F_{z,zul}$ [kN]	$F_{y,zul}$ [kN]	[kg/szt.]	[szt.]			
20 - 25	25 x 3	162 - 188	149 - 175	1,60	1,60	4,33	1	144 c	c b b	0025
26 - 30	25 x 3	164 - 190	149 - 175	1,60	1,60	4,35	1	144 c	c b b	0030
31 - 36	25 x 3	167 - 193	149 - 175	1,60	1,60	4,38	1	144 c	c b b	0036
38 - 45	25 x 3	172 - 198	149 - 175	1,60	1,60	4,42	1	144 c	c b b	0045
47 - 51	25 x 3	175 - 201	149 - 175	1,60	1,60	4,46	1	144 c	c b b	0051
53 - 57	25 x 3	178 - 204	149 - 175	1,60	1,60	4,48	1	144 c	c b b	0057
58 - 64	25 x 3	181 - 207	149 - 175	1,60	1,60	4,52	1	144 c	c b b	0064
65 - 70	30 x 3	184 - 210	149 - 175	4,80	1,40	4,79	1	144 c	c b c	0070
72 - 78	30 x 3	188 - 214	149 - 175	4,80	1,40	4,83	1	144 c	c b c	0078
84 - 90	30 x 3	194 - 220	149 - 175	4,80	1,40	4,89	1	144 c	c b c	0090
94 - 100	30 x 3	199 - 225	149 - 175	4,80	1,40	4,96	1	144 c	c b c	0100
102 - 106	30 x 3	202 - 228	149 - 175	4,80	1,40	4,99	1	144 c	c b c	0106
108	50 x 5	205 - 231	151 - 177	5,80	1,70	6,36	1	144 c	c b g	0108
114	50 x 5	208 - 234	151 - 177	5,80	1,70	6,36	1	144 c	c b g	0114
133	50 x 5	218 - 244	151 - 177	5,80	1,70	6,66	1	144 c	c b g	0133
140	50 x 5	221 - 247	151 - 177	5,80	1,70	6,93	1	144 c	c b g	0140
159	50 x 5	231 - 257	151 - 177	5,80	1,70	7,10	1	144 c	c b g	0159
168	50 x 5	235 - 261	151 - 177	5,80	1,70	7,22	1	144 c	c b g	0168
194	50 x 5	248 - 274	151 - 177	5,80	1,70	7,60	1	144 c	c b g	0194
219	50 x 5	261 - 267	151 - 177	5,80	1,70	7,96	1	144 c	c b g	0219

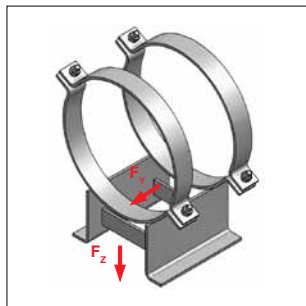
Wykonanie ze stali nierdzewnej: do numeru katalogowego dodać -E

↑
Określić:

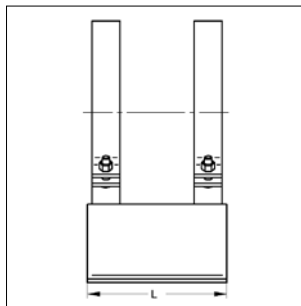
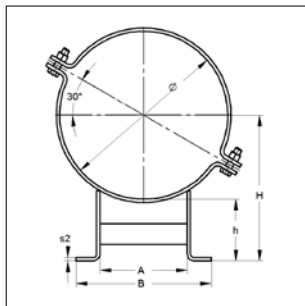
G: ocynk galwaniczny

F: ocynk ogniowy

■ Podpora ślizgowa



Podpora ślizgowa



Wykonanie/Montaż:

Zamknięcie: Nakrętka / Śruba łącząca
 Rodzaj: Podpora - podwójny kątownik
 Zakres średnic: 219 do 813 mm

Czas dostawy: na zapytanie

Dane techniczne:

Materiał: stal
 Typ materiału: S235JR
 Powierzchnia: surowa, ocynk galwaniczny
 ocynk ogniowy

* Wartości odnoszą się do pozycji podparcia

Typ A, h = 100 mm

Dz rury-Ø	Materiał obejmujący		Śruby łączące	A	s2	h	L	B	H	dop. obciążenie do 100°C*		Masa	Ilość w opak.	Nr katalogowy	
[mm]	[mm]			[mm]	[mm]	[mm]	[mm]	[mm]	[mm]	F _{z,zul} [kN]	F _{y,zul} [kN]	[kg/szt.]	[szt.]		
219	60	x 6	M16	127	6	100	270	243	210	9,70	10,80	10,10	1	108 a	a 0219
273	60	x 6	M16	142	6	100	270	258	237	9,70	9,60	11,10	1	108 a	a 0273
324	60	x 6	M16	155	6	100	270	271	262	9,70	8,60	12,20	1	108 a	a 0324
356	60	x 8	M16	197	8	100	300	313	278	19,20	16,00	17,50	1	108 a	a 0356
406	60	x 8	M16	211	8	100	300	327	303	19,20	14,70	19,10	1	108 a	a 0406
457	60	x 8	M16	226	8	100	300	342	329	19,20	13,50	20,40	1	108 a	a 0457
508	70	x 10	M20	276	8	100	400	392	354	25,60	18,60	31,90	1	108 a	a 0508
610	70	x 10	M20	307	8	100	400	423	405	40,00	25,40	35,60	1	108 a	a 0610
711	70	x 10	M20	377	10	100	500	493	456	40,00	24,40	45,40	1	108 a	a 0711
813	70	x 10	M20	404	10	100	500	520	507	40,00	21,90	49,10	1	108 a	a 0813

Typ B, h = 150 mm

Dz rury-Ø	Materiał obejmujący		Śruby łączące	A	s2	h	L	B	H	dop. obciążenie do 100°C*		Masa	Ilość w opak.	Nr katalogowy	
[mm]	[mm]			[mm]	[mm]	[mm]	[mm]	[mm]	[mm]	F _{z,zul} [kN]	F _{y,zul} [kN]	[kg/szt.]	[szt.]		
219	60	x 6	M16	127	6	150	270	243	260	9,70	4,50	11,30	1	108 b	a 0219
273	60	x 6	M16	142	6	150	270	258	287	9,70	4,10	12,40	1	108 b	a 0273
324	60	x 6	M16	155	6	150	270	271	312	9,70	3,70	13,40	1	108 b	a 0324
356	60	x 8	M16	197	8	150	300	313	328	19,20	7,20	19,40	1	108 b	a 0356
406	60	x 8	M16	211	8	150	300	327	353	19,20	6,70	21,00	1	108 b	a 0406
457	60	x 8	M16	226	8	150	300	342	379	19,20	6,20	22,30	1	108 b	a 0457
508	70	x 10	M20	276	8	150	400	392	404	25,60	8,30	34,40	1	108 b	a 0508
610	70	x 10	M20	307	8	150	400	423	455	25,60	7,30	38,10	1	108 b	a 0610
711	70	x 10	M20	377	10	150	500	493	506	40,00	12,60	49,30	1	108 b	a 0711
813	70	x 10	M20	404	10	150	500	520	557	40,00	11,50	53,00	1	108 b	a 0813

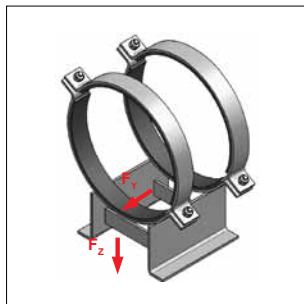
Typ C, h = 200 mm

Dz rury-Ø	Materiał obejmujący		Śruby łączące	A	s2	h	L	B	H	dop. obciążenie do 100°C*		Masa	Ilość w opak.	Nr katalogowy	
[mm]	[mm]			[mm]	[mm]	[mm]	[mm]	[mm]	[mm]	F _{z,zul} [kN]	F _{y,zul} [kN]	[kg/szt.]	[szt.]		
219	60	x 6	M16	127	6	200	270	243	310	9,70	3,00	12,60	1	108 c	a 0219
273	60	x 6	M16	142	6	200	270	258	337	9,70	2,70	13,60	1	108 c	a 0273
324	60	x 6	M16	155	6	200	270	271	366	9,70	2,50	14,70	1	108 c	a 0324
356	60	x 8	M16	197	8	200	300	313	378	19,20	4,90	21,30	1	108 c	a 0356
406	60	x 8	M16	211	8	200	300	327	403	19,20	4,60	22,90	1	108 c	a 0406
457	60	x 8	M16	226	8	200	300	342	429	19,20	4,40	24,20	1	108 c	a 0457
508	70	x 10	M20	276	8	200	400	392	454	25,60	5,80	36,90	1	108 c	a 0508
610	70	x 10	M20	307	8	200	400	423	505	25,60	5,20	49,70	1	108 c	a 0610
711	70	x 10	M20	377	10	200	500	493	556	40,00	9,20	53,20	1	108 c	a 0711
813	70	x 10	M20	404	10	200	500	520	607	40,00	8,40	56,90	1	108 c	a 0813

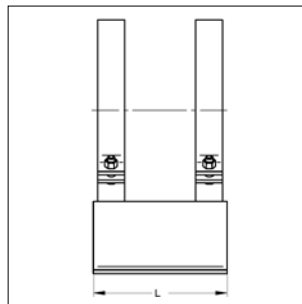
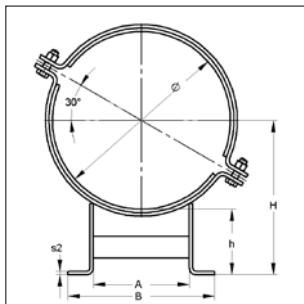
Określić: R: stal surowa, G: ocynk galwaniczny, F: ocynk ogniowy



■ Podpora ślizgowa, z izolacją dźwiękową



Podpora ślizgowa, z izolacją dźwiękową



Wykonanie/Montaż:

Zamknięcie: Nakrętka / Śruba łącząca
 Rodzaj: Podpora - podwójny kątownik
 Zakres średnic: 219 do 813 mm
 Izolacja dźwiękowa: zgodna z DIN 4109

Czas dostawy: na zapytanie

Dane techniczne:

Materiał: stal
 Typ materiału: S235JR
 Powierzchnia: ocynk galwaniczny
 ocynk ogniowy
 Wkładka tłumiąca: EPDM / Wkładka ceramiczna na zapytanie
 Odporność temperaturowa: - 30 °C do + 100 °C
 Grubość wkładki: 6 mm

* Wartości odnoszą się do pozycji podparcia

Typ A, h = 100 mm

Dz rury-Ø	Materiał obejmny	Śruby łączące	A	s2	h	L	B	H	dop. obciążenie do 100°C*		Masa	Ilość w opak.	Nr katalogowy	
[mm]	[mm]		[mm]	[mm]	[mm]	[mm]	[mm]	[mm]	$F_{z,zul}$ [kN]	$F_{y,zul}$ [kN]	[kg/szt.]	[szt.]		
219	60 x 6	M16	135	6	100	270	251	210	9,70	10,80	10,90	1	108 a	b 0219
273	60 x 6	M16	150	6	100	270	266	237	9,70	9,60	12,10	1	108 a	b 0273
324	60 x 6	M16	164	6	100	270	280	262	9,70	8,60	13,40	1	108 a	b 0324
356	60 x 8	M16	197	8	100	300	313	278	19,20	16,00	18,80	1	108 a	b 0356
406	60 x 8	M16	219	8	100	300	335	303	19,20	14,70	20,60	1	108 a	b 0406
457	60 x 8	M16	232	8	100	300	348	329	19,20	13,50	22,10	1	108 a	b 0457
508	70 x 10	M20	284	8	100	400	400	354	25,60	18,60	34,00	1	108 a	b 0508
610	70 x 10	M20	311	8	100	400	427	405	40,00	25,40	38,10	1	108 a	b 0610
711	70 x 10	M20	385	10	100	500	501	456	40,00	24,40	48,30	1	108 a	b 0711
813	70 x 10	M20	412	10	100	500	528	507	40,00	21,90	52,40	1	108 a	b 0813

Typ B, h = 150 mm

Dz rury-Ø	Materiał obejmny	Śruby łączące	A	s2	h	L	B	H	dop. obciążenie do 100°C*		Masa	Ilość w opak.	Nr katalogowy	
[mm]	[mm]		[mm]	[mm]	[mm]	[mm]	[mm]	[mm]	$F_{z,zul}$ [kN]	$F_{y,zul}$ [kN]	[kg/szt.]	[szt.]		
219	60 x 6	M16	135	6	150	270	251	260	9,70	4,50	12,20	1	108 b	b 0219
273	60 x 6	M16	150	6	150	270	266	287	9,70	4,10	13,40	1	108 b	b 0273
324	60 x 6	M16	164	6	150	270	280	312	9,70	3,70	14,60	1	108 b	b 0324
356	60 x 8	M16	197	8	150	300	313	328	19,20	7,20	20,70	1	108 b	b 0356
406	60 x 8	M16	219	8	150	300	335	353	19,20	6,70	22,50	1	108 b	b 0406
457	60 x 8	M16	232	8	150	300	348	379	19,20	6,20	24,00	1	108 b	b 0457
508	70 x 10	M20	284	8	150	400	400	404	25,60	8,30	36,50	1	108 b	b 0508
610	70 x 10	M20	311	8	150	400	427	455	25,60	7,30	40,60	1	108 b	b 0610
711	70 x 10	M20	385	10	150	500	501	506	40,00	12,60	52,20	1	108 b	b 0711
813	70 x 10	M20	412	10	150	500	528	557	40,00	11,50	56,60	1	108 b	b 0813

Określić:

G: ocynk galwaniczny

F: ocynk ogniowy

■ Podpora ślizgowa, z izolacją dźwiękową

Typ C, h = 200 mm

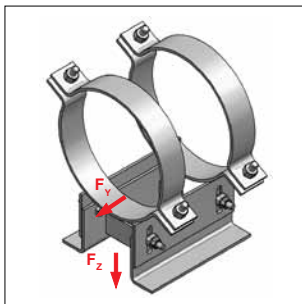
Dz rury-Ø	Materiał obejm	Śruby łączące	A	s2	h	L	B	H	dop. obciążenie do 100°C*		Masa	Ilość w opak.	Nr katalogowy	
[mm]	[mm]		[mm]	[mm]	[mm]	[mm]	[mm]	[mm]	F _{z,zul} [kN]	F _{y,zul} [kN]	[kg/szt.]	[szt.]		
219	60 x 6	M16	135	6	200	270	251	310	9,70	3,00	13,40	1	108 c	b 0219
273	60 x 6	M16	150	6	200	270	266	337	9,70	2,70	14,60	1	108 c	b 0273
324	60 x 6	M16	164	6	200	270	280	362	9,70	2,50	15,90	1	108 c	b 0324
356	60 x 8	M16	197	8	200	300	313	378	19,20	4,90	22,60	1	108 c	b 0356
406	60 x 8	M16	219	8	200	300	335	403	19,20	4,60	24,40	1	108 c	b 0406
457	60 x 8	M16	232	8	200	300	348	429	19,20	4,40	25,80	1	108 c	b 0457
508	70 x 10	M20	284	8	200	400	400	454	25,60	5,80	39,00	1	108 c	b 0508
610	70 x 10	M20	311	8	200	400	427	505	25,60	5,20	43,20	1	108 c	b 0610
711	70 x 10	M20	385	10	200	500	501	556	40,00	9,20	56,10	1	108 c	b 0711
813	70 x 10	M20	412	10	200	500	528	607	40,00	8,40	60,30	1	108 c	b 0813

Określić:

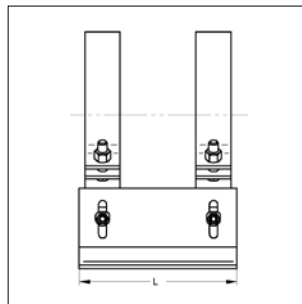
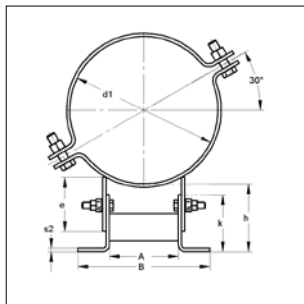
G: ocynk galwaniczny

F: ocynk ogniowy

■ Podpora ślizgowa z regulacją wysokości



Podpora ślizgowa, z regulacją wysokości



Wykonanie/Montaż:

Zamknięcie: Nakrętka / Śruba łącząca
 Rodzaj: Podpora - podwójny kątownik
 Zakres średnic: 219 do 813 mm
 Wysokość regulowana: 100 do 150 mm
 150 do 200 mm
 Zalecany moment dokręcania: 80 Nm
 Czas dostawy: na zapytanie

Dane techniczne:

Materiał: stal
 Typ materiału: S235JR
 Powierzchnia: surowa, ocynk galwaniczny
 ocynk ogniowy

* Wartości odnoszą się do pozycji podparcia

Typ A, regulacja wysokości 100 do 150 mm

Dz rury-Ø	Materiał obejmny	Śruby łączące	d1	A	s2	e	B	L	k	h	dop. obciążenie do 100°C*		Masa	Ilość w opak.	Nr katalogowy	
[mm]	[mm]		[mm]	[mm]	[mm]	[mm]	[mm]	[mm]	[mm]	[mm]	F _{z,zul} [kN]	F _{y,zul} [kN]	[kg/szt.]	[szt.]		
219	60 x 6	M16	219	110	6	100	226	270	105	100-150	9,70	10,80	12,6	1	143 a	a 0219
273	60 x 6	M16	273	125	6	100	241	270	105	100-150	9,70	9,60	13,6	1	143 a	a 0273
324	60 x 6	M16	324	138	6	100	254	270	105	100-150	9,70	8,60	14,6	1	143 a	a 0324
356	60 x 8	M16	356	185	8	100	301	300	115	100-150	19,20	16,00	21,1	1	143 a	a 0356
406	60 x 8	M16	407	199	8	100	315	300	115	100-150	19,20	14,70	22,7	1	143 a	a 0406
457	60 x 8	M16	457	213	8	100	329	300	115	100-150	19,20	13,50	24,0	1	143 a	a 0457
508	70 x 10	M20	508	252	8	100	368	400	120	100-150	25,60	18,60	36,4	1	143 a	a 0508
610	70 x 10	M20	610	278	8	100	394	400	120	100-150	40,00	25,40	40,1	1	143 a	a 0610
711	70 x 10	M20	711	354	10	100	470	500	135	100-150	40,00	24,40	52,4	1	143 a	a 0711
813	70 x 10	M20	813	381	10	100	497	500	135	100-150	40,00	21,90	56,2	1	143 a	a 0813

Typ B, regulacja wysokości 150 do 200 mm

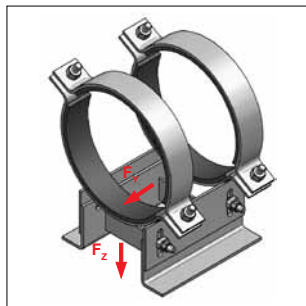
219	60 x 6	M16	219	110	6	150	226	270	105	150-200	4,50	11,30	13,9	1	143 b	a 0219
273	60 x 6	M16	273	125	6	150	241	270	105	150-200	4,10	12,40	14,9	1	143 b	a 0273
324	60 x 6	M16	324	138	6	150	254	270	105	150-200	3,70	13,40	16,0	1	143 b	a 0324
356	60 x 8	M16	356	185	8	150	301	300	115	150-200	7,20	19,40	23,1	1	143 b	a 0356
406	60 x 8	M16	407	199	8	150	315	300	115	150-200	6,70	21,00	24,7	1	143 b	a 0406
457	60 x 8	M16	457	213	8	150	329	300	115	150-200	6,20	22,30	26,0	1	143 b	a 0457
508	70 x 10	M20	508	252	8	150	368	400	120	150-200	8,30	34,40	38,9	1	143 b	a 0508
610	70 x 10	M20	610	278	8	150	394	400	120	150-200	7,30	38,10	42,6	1	143 b	a 0610
711	70 x 10	M20	711	354	10	150	470	500	135	150-200	12,60	40,00	56,3	1	143 b	a 0711
813	70 x 10	M20	813	381	10	150	497	500	135	150-200	11,50	40,00	60,1	1	143 b	a 0813

↑
Określić:

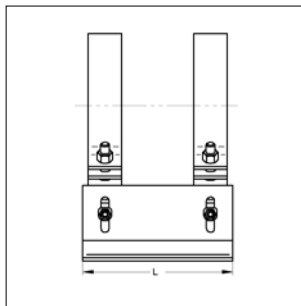
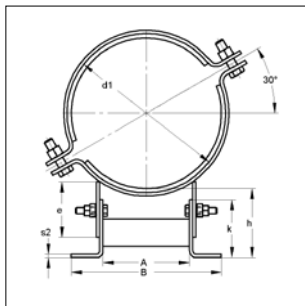
G: ocynk galwaniczny

F: ocynk ogniowy

■ Podpora ślizgowa z regulacją wysokości, z izolacją dźwiękową



Podpora ślizgowa, z regulacją wysokości, z izolacją dźwiękową



Wykonanie/Montaż:

Zamknięcie:	Nakrętka / Śruba łącząca
Rodzaj:	Podpora - podwójny kątownik
Zakres średnic:	219 do 813 mm
Izolacja dźwiękowa:	zgodna z DIN 4109
Wysokość regulowana:	100 do 150 mm 150 do 200 mm
Zalecany moment dokręcania:	80 Nm
Czas dostawy:	na zapytanie

Dane techniczne:

Materiał:	stal
Typ materiału:	S235JR
Powierzchnia:	ocynk galwaniczny ocynk ogniowy
Wkładka tłumiąca:	EPDM / wkładka ceramiczna na zapytanie
Odporność temperaturowa:	- 30 °C do + 100 °C
Grubość wkładki:	6 mm

* Wartości odnoszą się do pozycji podparcia.

Typ A, regulacja wysokości 100 do 150 mm

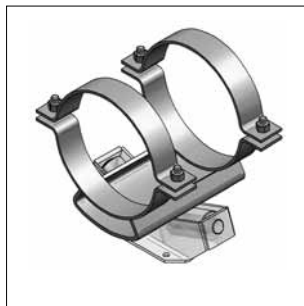
Dz rury-Ø	Materiał obejmę	Śruby łączące	d1	A	s2	e	B	L	k	h	dop. obciążenie do 100°C*		Masa	Ilość w opak.	Nr katalogowy	
[mm]	[mm]		[mm]	[mm]	[mm]	[mm]	[mm]	[mm]	[mm]	[mm]	F _{z,zul} [kN]	F _{y,zul} [kN]	[kg/szt.]	[szt.]		
219	60 x 6	M16	235	138	6	100	254	270	105	100-150	9,70	10,80	13,7	1	143 a	b 0219
273	60 x 6	M16	289	155	6	100	271	270	105	100-150	9,70	9,60	14,9	1	143 a	b 0273
324	60 x 6	M16	340	170	6	100	286	270	105	100-150	9,70	8,60	16,2	1	143 a	b 0324
356	60 x 8	M16	372	198	8	100	314	300	110	100-150	19,20	16,00	22,7	1	143 a	b 0356
406	60 x 8	M16	423	213	8	100	329	300	110	100-150	19,20	14,70	24,5	1	143 a	b 0406
457	60 x 8	M16	457	228	8	100	344	300	110	100-150	19,20	13,50	25,9	1	143 a	b 0457
508	70 x 10	M20	524	266	8	100	382	400	115	100-150	25,60	18,60	38,7	1	143 a	b 0508
610	70 x 10	M20	626	293	8	100	409	400	115	100-150	40,00	25,40	42,4	1	143 a	b 0610
711	70 x 10	M20	727	368	10	100	484	500	130	100-150	40,00	24,40	55,5	1	143 a	b 0711
813	70 x 10	M20	829	396	10	100	512	500	130	100-150	40,00	21,90	59,6	1	143 a	b 0813

Typ B, regulacja wysokości 150 do 200 mm

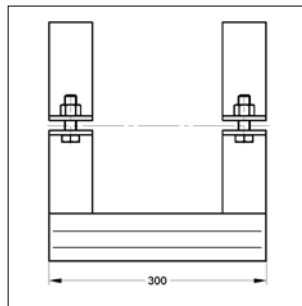
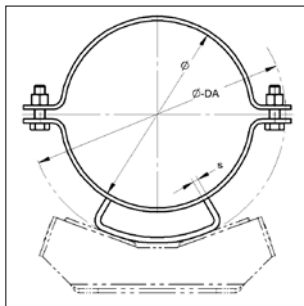
219	60 x 6	M16	219	138	6	150	254	270	105	150-200	9,70	4,50	15,0	1	143 b	b 0219
273	60 x 6	M16	273	122	6	150	271	270	105	150-200	9,70	4,10	16,2	1	143 b	b 0273
324	60 x 6	M16	324	170	6	150	286	270	105	150-200	9,70	3,70	16,9	1	143 b	b 0324
356	60 x 8	M16	356	198	8	150	314	300	110	150-200	19,20	7,20	24,6	1	143 b	b 0356
406	60 x 8	M16	406	213	8	150	329	300	110	150-200	19,20	6,70	26,4	1	143 b	b 0406
457	60 x 8	M16	457	228	8	150	344	300	110	150-200	19,20	6,20	27,8	1	143 b	b 0457
508	70 x 10	M20	508	266	8	150	382	400	115	150-200	25,60	8,30	41,2	1	143 b	b 0508
610	70 x 10	M20	610	293	8	150	409	400	130	150-200	25,60	7,30	45,3	1	143 b	b 0610
711	70 x 10	M20	711	368	10	150	484	500	130	150-200	40,00	12,60	59,4	1	143 b	b 0711
813	70 x 10	M20	813	396	10	150	512	500	130	150-200	40,00	11,50	63,5	1	143 b	b 0813

Określić: **R**: surowa, **G**: ocynk galwaniczny, **F**: ocynk ogniowy

■ Podpora siodłowa dla łożyska rolkowego



Podpora siodłowa dla łożyska rolkowego



Wykonanie/Montaż:

Zamknięcie: Nakrętka / Śruba łącząca
 Zakres średnic: 219 do 813 mm
 Czas dostawy: na zapytanie

Dane techniczne:

Materiał: stal
 Typ materiału: S235JR
 Powierzchnia: surowa, ocynk galwaniczny
 ocynk ogniowy

Dz rury- Ø [mm]	dla grubości izolacji [mm]	s [mm]	Materiał obejmy [mm]	Ø-Dz [mm]	Masa [kg/szt.]	Ilość w opak. [szt.]	Nr katalogowy			
219	50	6	60 x 6	320	8,88	1	149 a	a	e	0219
	80	6	60 x 6	380	10,2	1	149 a	a	h	0219
	100	6	60 x 6	420	11,0	1	149 a	a	k	0219
	120	6	60 x 6	460	11,9	1	149 a	a	m	0219
	150	6	60 x 6	520	13,2	1	149 a	a	p	0219
273	50	8	60 x 6	375	11,5	1	149 a	a	e	0273
	80	8	60 x 6	435	13,1	1	149 a	a	h	0273
	100	8	60 x 6	475	14,3	1	149 a	a	k	0273
	120	8	60 x 6	515	15,4	1	149 a	a	m	0273
	150	8	60 x 6	575	17,2	1	149 a	a	p	0273
324	50	10	60 x 6	425	14,1	1	149 a	a	e	0324
	80	10	60 x 6	485	16,2	1	149 a	a	h	0324
	100	10	60 x 6	525	17,6	1	149 a	a	k	0324
	120	10	60 x 6	565	19,0	1	149 a	a	m	0324
	150	10	60 x 6	625	21,3	1	149 a	a	p	0324
356	50	12	60 x 8	460	18,7	1	149 a	a	e	0356
	80	12	60 x 8	520	21,3	1	149 a	a	h	0356
	100	12	60 x 8	560	23,0	1	149 a	a	k	0356
	120	12	60 x 8	600	24,7	1	149 a	a	m	0356
	150	12	60 x 8	660	27,4	1	149 a	a	p	0356
406	50	12	60 x 8	510	20,7	1	149 a	a	e	0406
	80	12	60 x 8	570	23,2	1	149 a	a	h	0406
	100	12	60 x 8	610	25,0	1	149 a	a	k	0406
	120	12	60 x 8	650	26,7	1	149 a	a	m	0406
	150	12	60 x 8	710	29,3	1	149 a	a	p	0406

Określić: R: stal surowa, G: ocynk galwaniczny, F: ocynk ogniowy

■ Podpora siodłowa dla łożyska rolkowego

Dz rury-Ø	dla grubości izolacji	s	Materiał obejmujący	Ø-Dz	Masa	Ilość w opak.	Nr katalogowy			
[mm]	[mm]	[mm]	[mm]	[mm]	[kg/szt.]	[szt.]				
457	50	15	60 x 8	560	24,7	1	149 a	a	e	0457
	80	15	60 x 8	620	27,9	1	149 a	a	h	0457
	100	15	60 x 8	660	30,0	1	149 a	a	k	0457
	120	15	60 x 8	700	32,2	1	149 a	a	m	0457
	150	15	60 x 8	760	35,4	1	149 a	a	p	0457
508	50	15	70 x 10	610	33,6	1	149 a	a	e	0508
	80	15	70 x 10	670	36,9	1	149 a	a	h	0508
	100	15	70 x 10	710	39,0	1	149 a	a	k	0508
	120	15	70 x 10	750	41,2	1	149 a	a	m	0508
	150	15	70 x 10	810	44,4	1	149 a	a	p	0508
610	50	15	70 x 10	710	38,9	1	149 a	a	e	0610
	80	15	70 x 10	770	42,1	1	149 a	a	h	0610
	100	15	70 x 10	810	44,3	1	149 a	a	k	0610
	120	15	70 x 10	850	46,4	1	149 a	a	m	0610
	150	15	70 x 10	910	49,7	1	149 a	a	p	0610
711	50	15	70 x 10	815	44,5	1	149 a	a	e	0711
	80	15	70 x 10	875	48,1	1	149 a	a	h	0711
	100	15	70 x 10	915	49,9	1	149 a	a	k	0711
	120	15	70 x 10	955	52,0	1	149 a	a	m	0711
	150	15	70 x 10	1015	55,3	1	149 a	a	p	0711
813	50	15	70 x 10	915	49,8	1	149 a	a	e	0813
	80	15	70 x 10	975	53,0	1	149 a	a	h	0813
	100	15	70 x 10	1015	55,2	1	149 a	a	k	0813
	120	15	70 x 10	1055	57,3	1	149 a	a	m	0813
	150	15	70 x 10	1115	60,6	1	149 a	a	p	0813



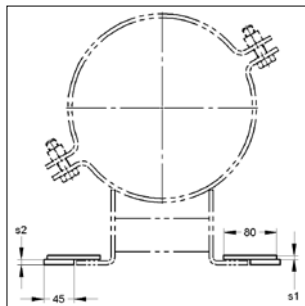
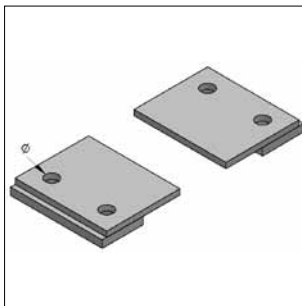
Określić:

R:surowa

G:ocynk galwaniczny

F:ocynk ogniowy

■ Prowadnica dla podpór ślizgowych



Prowadnica dla podpór ślizgowych

Dane techniczne:

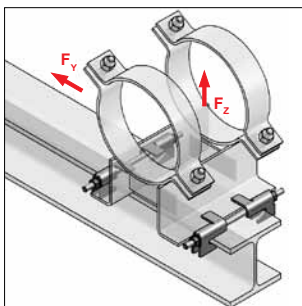
Materiał:	stal
Typ materiału:	S235JR
Powierzchnia:	surowa, ocynk galwaniczny ocynk ogniowy
Czas dostawy:	na zapytanie

Nazwa	Wielkość	Przyłącze	Otwór Ø [mm]	s1 [mm]	s2 [mm]	Masa [kg/szt.]	Ilość w opak. [szt.]	Nr katalogowy
Prowadnica	1	z otworem	14	6	8	0,65	2	147 b 1
Prowadnica	2	z otworem	18	8	10	0,65	2	147 b 2
Prowadnica	3	z otworem	22	8	12	0,65	2	147 b 3

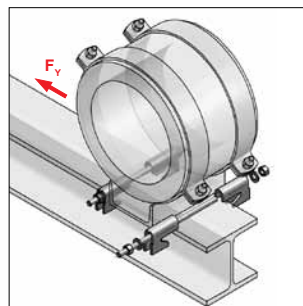
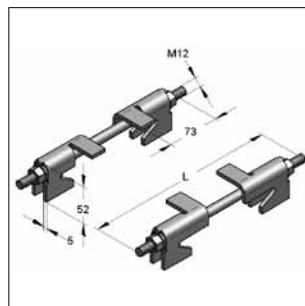
Określić:

R: surowa G: ocynk galwaniczny F: ocynk ogniowy

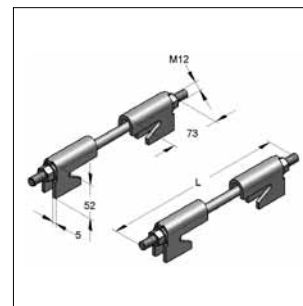
■ Führungsklammer-Set



Führungsklammer-Set Typ A



Führungsklammer-Set Typ B



Wykonanie/Montage

Zakres stosowania: Zur seitlichen Führung von Podpora ślizgowan und Podpora ślizgowa auf stalträgern

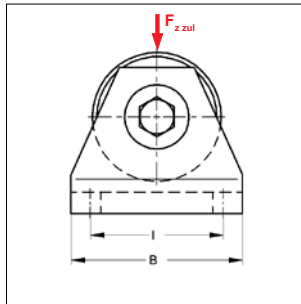
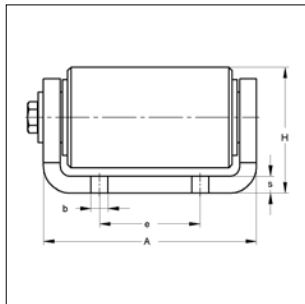
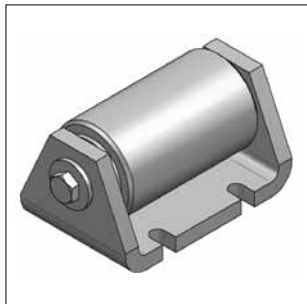
Objęte dostawą: 4 x Führungsklammer
2 x Bolce gwintowane M12 FK 8.8
4 x Nakrętka M12
4 x Podkładki

Dane techniczne:

Materiał: stal
Typ materiału: S235JR
Powierzchnia:
- Führungsklammern: ocynk ogniowy
- Verschraubung: ZnNi

Nazwa	Für Träger HEA	HEB	Moment dokręcania: [Nm]	Bolce gwintowane M x L [mm]	max- zul. Last F _z [kN] F _y [kN]	Masa [kg/szt.]	Ilość w opak. [szt.]	Nr katalogowy
Typ A I	100 do 140	100 do 120	84	M12 x 220	3,5 4,0	0,683	1	14710001
Typ A II	160 do 180	140 do 160	84	M12 x 270	3,5 4,0	0,683	1	14710002
Typ A III	200	180 do 200	84	M12 x 310	3,5 4,0	0,683	1	14710003
Typ B I	100 do 140	100 do 120	84	M12 x 220	- 4,0	0,683	1	14711001
Typ B II	160 do 180	140 do 160	84	M12 x 270	- 4,0	0,683	1	14711002
Typ B III	200	180 do 200	84	M12 x 310	- 4,0	0,683	1	14711003

Pojedyncze łożysko rolkowe



Pojedyncze łożysko rolkowe

Wykonanie/Montaż:

Czas dostawy: na zapytanie

Dane techniczne:

Materiał: stal
 Typ materiału: S235JR
 Powierzchnia: surowa, ocynk galwaniczny, ocynk ogniowy
 Materiał osi: stal nierdzewna, polerowana
 Materiał tulei: Brąz

Szerokość rolki	Wymiary							F_{zul} [kN]	Masa [kg/szt.]	Ilość w opak. [szt.]	Nr katalogowy	
[mm]	A [mm]	B [mm]	H [mm]	s [mm]	b [mm]	e [mm]	l [mm]					
70	94	60	50	6	8	50	45	5	1,0	1	150 s	060070
100	126	80	75	10	10	60	60	15	3,4	1	150 s	080100
140	172	100	90	10	12	80	80	25	5,0	1	150 s	100140
170	218	130	125	12	14	100	100	50	14,0	1	150 s	130170

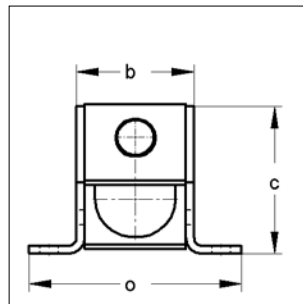
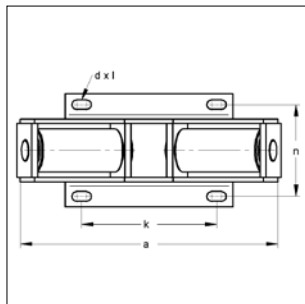
Określić:

R:surowa
G:ocynk galwaniczny
F:ocynk ogniowy

■ Podwójne łożysko rolkowe



Podwójne łożysko rolkowe



Wykonanie/Montaż:

Wird das Rollenlager am Baukörper angeschweißt, so ist. dringend darauf zu achten, dass kein Schweißstrom durch die Lagerkörper fließt.

Czas dostawy: na zapytanie

Dane techniczne:

Materiał:	stal
Typ materiału:	S235JR
Powierzchnia:	surowa, ocynk galwaniczny, ocynk ogniowy
Materiał osi:	stal nierdzewna, polerowana
Materiał tulei:	Brąz

Dz-Ø DA [mm]	Lasttyp	max. dop. obciążenie [kN]	Wymiary				a	b	c	o	d x l	k	n	Masa [kg/szt.]	ilość w opak. [szt.]	Nr katalogowy	
				[mm]	[mm]	[mm]	[mm]	[mm]	[mm]	[mm]	[mm]	[mm]	[mm]				
114 - 273	DR 003	3		170	56	76	100	10 x 20	80	80	1,9	1	150 d		1	150 d	030273
219 - 406	DR 005	5		220	68	86	130	12 x 24	110	100	3,9	1	150 d		1	150 d	040406
323 - 660	DR 015	15		335	82	109	150	14 x 28	170	120	9,0	1	150 d		1	150 d	050660
	DR 025	25		335	82	109	150	14 x 28	170	120	9,1	1	150 d		1	150 d	060660
508 - 965	DR 025	25		478	112	145	200	18 x 36	250	160	20,6	1	150 d		1	150 d	060965
	DR 050	50		478	116	145	210	18 x 36	250	170	22,5	1	150 d		1	150 d	080965
	DR 100	100		478	120	145	220	18 x 36	250	180	24,3	1	150 d		1	150 d	100965
813 - 1350	DR 050	50		652	154	195	258	23 x 46	360	208	54,7	1	150 d		1	150 d	081350
	DR 100	100		652	158	195	268	23 x 46	360	218	59,2	1	150 d		1	150 d	101350
	DR 200	200		652	162	195	278	23 x 46	360	228	61,3	1	150 d		1	150 d	121350
1120 - 1920	DR 100	100		870	190	274	330	27 x 54	500	270	109,3	1	150 d		1	150 d	101920
	DR 200	200		870	194	274	340	27 x 54	500	280	115,1	1	150 d		1	150 d	121920
	DR 300	300		870	200	274	350	27 x 54	500	290	124,2	1	150 d		1	150 d	151920

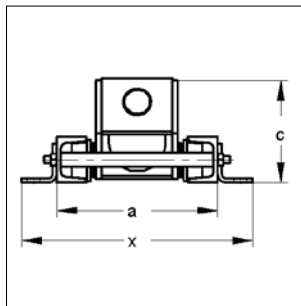
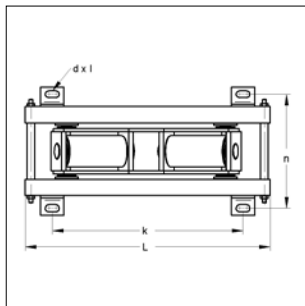
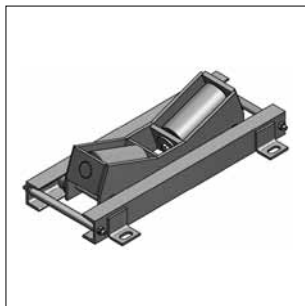
↑
Określić:

R:surowa

G:ocynk galwaniczny

F:ocynk ogniowy

■ Podwójne łożysko rolkowe, dwuosiowe



Podwójne łożysko rolkowe
dwuosiowe

Wykonanie/Montaż:

Auflagelasten gelten zgodnie z mittlere Durchmesser i
gleichmäßige Lastverteilung.
Übernahme von Pionowykräften do 35 % der Auflagelasten
Czas dostawy: na zapytanie

Dane techniczne:

Materiał: stal
Typ materiału: S235JR
Powierzchnia: surowa, ocynk galwaniczny, ocynk ogniowy
Materiał osi: stal nierdzewna, polerowana
Materiał tulei: Brąz

Dz-Ø DA [mm]	Lasttyp	Przesuw poprzeczny [mm]	Wymiary							Masa	Ilość w opak. [szt.]	Nr katalogowy	
			a [mm]	x [mm]	c [mm]	L [mm]	k [mm]	n [mm]	d x L [mm]	[kg/szt.]			
114 - 273	DRX003	100	156	232	76	320	180	204	14 x 27	9,0	1	150 x	a 030273
	DRX003	200	156	232	76	420	280	204	14 x 27	9,1	1	150 x	b 030273
	DRX003	300	156	232	76	520	380	204	14 x 27	10,2	1	150 x	c 030273
219 - 406	DRX005	100	168	244	86	370	230	216	14 x 27	10,5	1	150 x	a 040406
	DRX005	200	168	244	86	470	330	216	14 x 27	11,6	1	150 x	b 040406
	DRX005	300	168	244	86	570	430	216	14 x 27	12,7	1	150 x	c 040406
323 - 660	DRX015	100	182	250	109	485	345	230	14 x 27	16,9	1	150 x	a 050660
	DRX015	200	182	250	109	585	445	230	14 x 27	18,0	1	150 x	b 050660
	DRX015	300	182	250	109	685	545	230	14 x 27	19,1	1	150 x	c 050660
	DRX025	100	182	250	109	485	345	230	14 x 27	16,9	1	150 x	a 060660
	DRX025	200	182	250	109	585	445	230	14 x 27	18,1	1	150 x	b 060660
	DRX025	300	182	250	109	685	545	230	14 x 27	19,2	1	150 x	c 060660
508 - 965	DRX025	100	222	322	145	630	490	286	18 x 36	33,3	1	150 x	a 060965
	DRX025	200	222	322	145	730	590	286	18 x 36	34,7	1	150 x	b 060965
	DRX025	300	222	322	145	830	690	286	18 x 36	36,1	1	150 x	c 060965
	DRX050	100	228	328	145	630	490	292	18 x 36	35,1	1	150 x	a 080965
	DRX050	200	228	328	145	730	590	292	18 x 36	36,5	1	150 x	b 080965
	DRX050	300	228	328	145	830	690	292	18 x 36	38,0	1	150 x	c 080965
	DRX100	100	232	332	145	630	490	296	18 x 36	37,1	1	150 x	a 100965
	DRX100	200	232	332	145	730	590	296	18 x 36	38,5	1	150 x	b 100965
	DRX100	300	232	332	145	830	690	296	18 x 36	39,9	1	150 x	c 100965
813 - 1350	DRX050	100	266	386	195	805	645	340	23 x 46	70,4	1	150 x	a 081350
	DRX050	200	266	386	195	905	745	340	23 x 46	71,8	1	150 x	b 081350
	DRX050	300	266	386	195	1005	845	340	23 x 46	73,3	1	150 x	c 081350
	DRX100	100	270	390	195	805	645	344	23 x 46	74,1	1	150 x	a 101350
	DRX100	200	270	390	195	905	745	344	23 x 46	75,6	1	150 x	b 101350
	DRX100	300	270	390	195	1005	845	344	23 x 46	77,0	1	150 x	c 101350
	DRX200	100	274	394	195	805	645	348	23 x 46	78,0	1	150 x	a 121350
	DRX200	200	274	394	195	905	745	348	23 x 46	79,4	1	150 x	b 121350
	DRX200	300	274	394	195	1005	845	348	23 x 46	80,9	1	150 x	c 121350

Określić: **R**: stal surowa, **G**: ocynk galwaniczny, **F**: ocynk ogniowy

■ Podwójne łożysko rolkowe, dwuosiowe

Dz-Ø DA [mm]	Lasttyp	Przesuw poprzeczny [mm]	Wymiary							Masa	Ilość w opak. [szt.]	Nr katalogowy	
			a [mm]	x [mm]	c [mm]	L [mm]	k [mm]	n [mm]	d x L [mm]	[kg/szt.]			
1120 - 1920	DRX100	100	308	438	274	1030	870	384	27 x 54	134,3	1	150 x	a 101920
	DRX100	200	308	438	274	1130	970	384	27 x 54	136,0	1	150 x	b 101920
	DRX100	300	308	438	274	1230	1070	384	27 x 54	137,7	1	150 x	c 101920
	DRX200	100	312	442	274	1030	870	388	27 x 54	141,2	1	150 x	a 121920
	DRX200	200	312	442	274	1130	970	388	27 x 54	143,0	1	150 x	b 121920
	DRX200	300	312	442	274	1230	1070	388	27 x 54	144,7	1	150 x	c 121920
	DRX300	100	318	448	274	1030	870	394	27 x 54	151,7	1	150 x	a 151920
	DRX300	200	318	448	274	1130	970	394	27 x 54	153,4	1	150 x	b 151920
	DRX300	300	318	448	274	1230	1070	394	27 x 54	155,1	1	150 x	c 151920

Określić:

R:surowa

G:ocynk galwaniczny

F:ocynk ogniowy